

Tekstilrūpniecība, situācijas analīze, klastera iespējas

**Dr.habil.Sc.Ing
Guntis Strazds
Rīga, 2011.gads**

Fakts, ka 2,1 miljoni cilvēku turpina strādāt Eiropas tekstilrūpniecībā, norāda uz tās dzīvotspēju un lielo potenciālu. Ar jauno dalībvalstu pievienošanos šis skaitlis ir pieaudzis par vairāk kā 500 000 cilvēku. Pateicoties ievērojamiem jauninājumiem gan tehnoloģiskā procesa, gan preču jomā, industrija turpina dot ieguldījumu Eiropas labklājībā ar vairāk kā 200 miljardiem eiro lielu apgrozījumu gadā, neskaitot palīgozāres, un spēcīgu izaugsmi – īpaši “netradicionālajā” sektorā (augstu tehnoloģiju tehniski tekstilizstrādājumi¹) – kas šobrīd sastāda gandrīz 30% no visas produkcijas un ar *R&D* izmantošanu tuvu pie 8 – 10% no apgrozījuma.

Tekstila, apģērba un apavu rūpniecība koncentrēta piecās visapdzīvotākajās Eiropas Savienības valstīs, un to uzņēmumi atbild par vairāk kā trīs ceturtdaļām no visas Eiropas produkcijas šajā nozarē. Arī pievienotā vērtība koncentrēta šajās valstīs, no kurām Itālija ir vissvarīgākā, tai seko Apvienotā Karaliste, Francija, Vācija un mazākā apjomā arī Spānija.

No mazajām valstīm Portugāle, Beļģija un Grieķija ir īpaši nozīmīgas pievienotās vērtības ziņā. Beļģija ir ļoti aktīva tehnisko un gudro tekstilizstrādājumu jomā.

Jaunajās dalībvalstīs šī nozare īpaši svarīga ir Polijā, Igaunijā, Lietuvā, Rumānijā un Bulgārijā bet kandidātvalstīs – Turcijā,

Latvijas tekstilrūpniecība - Uzņēmumu skaita izmaiņas

Nosaukums	2009	2010	2011
Tekstilizstrādājumu ražošana	147	155	167
Apģērbu ražošana	594	591	545
KOPĀ	741	746	712
Ādas un ādas izstrādājumu ražošana	50	48	44
Koksnes, koka un korķa izstrādājumu ražošana, izņemot mēbeles; salmu un pīto izstrādājumu ražošana	1365	1453	
Kopā APSTRĀDES RŪPNIECĪBĀ	6477	6593	

Reālo situāciju nozarē nosaka 84 uzņēmumi:

24 uzņēmumi tekstilnozarē (38 ietekmē)

60 uzņēmumi šūšanas rūpniecībā (124 ietekmē)

Produkciju eksportē (VRUA dati) - 104 uzņēmumi

Strādājošo skaits nozarē 2010 un 2011.gadā (uz 01.01.) Pēc statistikas datiem

Strādājošo skaits	Tekstilizstrādājumu ražošana				Apģērbu ražošana				Kopā			
	Uzņēmumu skaits		Nodarbināto skaits		Uzņēmumu skaits		Nodarbināto skaits		Uzņēmumu skaits		Nodarbināto skaits	
	2010	2011	2010	2011	2010	2011	2010	2011	2010	2011	2010	2011
>250	1	1	546	529	6	7	1955	2130	7	8	2501	2659
100-249	4	3	557	393	17	17	2531	2601	21	20	3088	2994
50-99	7	7	535	526	27	25	1842	1769	34	32	2377	2295
20-49	12	11	380	306	49	44	1467	1342	61	55	1847	1648
no 10-19	14	15	196	204	79	62	1039	865	93	77	1235	1069
no 6-9	21	17	155	125	61	66	446	496	83	83	601	621
no2-5	64	64	190	181	191	167	581	509	255	231	771	690
0-1	32	49	31	42	161	156	142	136	193	205	173	178
Kopā	155	167	2590	2306	591	544	10003	9848	746	711	12593	12154

Uzņēmumu skaits 2011.gadā samazinājies par 4,7%, bet strādājošo skaits par 3,5% Speciālistus gatavojam tikai 189 uzņēmumiem

Lielākie tekstiluzņēmumi

'JUGLAS TEKSTILS' SIA	29
'NISO' SIA	31
'KONKAS' SIA	32
'LIMBAŽU TĪNE' SIA	37
'ALAN Ltd' SIA	42
'RIMAKO IMPORTS-EKSPORTS' SIA	55
'ELĒGIJA VĪLE' SIA	56
'LARELINI' SIA	69
'MAGISTR-FISKEVEGN GROUP.MFG' speciālās ekonomiskās zonas, SIA	79
'BALTIKS EAST' SIA	85
'LENTA' SIA	89
'P.E.M.T.' SIA	93
'MEŽROZE' SIA	122
'KLIPPAN-SAULE' Latvijas-Zviedrijas kopuzņēmums, SIA	133
'MAGISTR' SIA	138
'LAUMA FABRICS' SIA	529

Lielākie tekstiluzņēmumi

'JUGLAS TEKSTILS' SIA	1320	Brīvības gatve 401C, Rīga, LV-1024	29
'NISO' SIA	1392	Matīsa iela 3A, Rīga, LV-1009	31
'KONKAS' SIA	1392	"Lielkastaņi", Dreiliņi, Stopiņu nov., LV-2130	32
'LIMBAŽU TĪNE' SIA	1392	Pļavu iela 4, Limbaži, Limbažu nov., LV-4001	37
'ALAN Ltd' SIA	1392	Grenču iela 1A, Rīga, LV-1029	42
'RIMAKO IMPORTS-EKSPORTS' SIA	1320	Šampētera iela 36, Rīga, LV-1046	55
'ELĒGIJA VĪLE' SIA	1392	Brīvības gatve 403A, Rīga, LV-1024	56
'LARELINI' SIA	1320	Lapskalna iela 18, Jelgava, LV-3007	69
'MAGISTR-FISKEVEGN GROUP.MFG' speciālās ekonomiskās zonas, SIA	1394	Atbrīvošanas aleja 155B, Rēzekne, LV-4604	79
'BALTIKS EAST' SIA	1394	Zilupes iela 111, Rēzekne, LV-4601	85
'LENTA' SIA	1396	Jelgavas iela 68/72, Rīga, LV-1004	89
'P.E.M.T.' SIA	1392	Brīvības gatve 403A, Rīga, LV-1024	93
'MEŽROZE' SIA	1320	Brīvības gatve 403A, Rīga, LV-1024	122
'KLIPPAN-SAULE' Latvijas-Zviedrijas kopuzņēmums, SIA	1392	Bruņinieku iela 106, Rīga, LV-1009	133
'MAGISTR' SIA	1394	Višķu iela 15, Daugavpils, LV-5404	138
'LAUMA FABRICS' SIA	1391	Ziemeļu iela 19, Liepāja, LV-3405	529

Šūšanas uzņēmumi

'ROTA R' SIA	1413	Atbrīvošanas aleja 104, Rēzekne, LV-4601	20
'VILARI STYLE' SIA	1419	Ūnijas iela 16B, Rīga, LV-1084	20
'PRO FASHION' SIA	1412	Krišjāņa Barona iela 119, Rīga, LV-1012	21
'TV PLUS' SIA	1412	Studentu iela 4, Krāslava, Krāslavas nov., LV-5601	21
'GLANZS' SIA	1413	Zemitāna iela 6 k-C, Rīga, LV-1012	21
'LINA A' SIA	1414	Krūmu iela 11/13, Liepāja, LV-3405	21
'VITO-GROUP' SIA	1413	Ķengaraga iela 1, Rīga, LV-1063	22
'ASTARO' ražošanas komercfirma, SIA	1413	Hospitāļu iela 15A, Rīga, LV-1013	23
'ASTRONE' SIA	1413	Launkalnes iela 2, Rīga, LV-1039	23
'JURIA' SIA	1414	Strazdu iela 5, Liepāja, LV-3405	23
'L.A.T. FABRICS' SIA	1439	Jūrmalas iela 22, Liepāja, LV-3401	23
'RĪGA SVISS' SIA	1414	Brīvības gatve 401, Rīga, LV-1024	24
'GEIKO' SIA	1414	Ezermalas iela 2A, Liepāja, LV-3401	24
'ADAMANTS LUKSS' SIA	1414	Oskara Kalpaka iela 14, Liepāja, LV-3401	25
'VIOLA-STILS' SIA	1439	Pasta iela 49, Jēkabpils, LV-5201	25
'ZALEKUA-LATVIA' SIA	1413	Rūpnīcu iela 4, Olaine, Olaines nov., LV-2114	27
'SIMONA M' SIA	1414	Riņķu iela 20/22, Liepāja, LV-3405	27
'KARINA LM' SIA	1414	Krūmu iela 41/43, Liepāja, LV-3405	27
'APRIKOT' SIA	1412	Spaļu iela 8, Daugavpils, LV-5404	28
'EVELINA' SIA	1413	Braslas iela 27, Rīga, LV-1084	28
'SIMAS' SIA	1413	Pūpolu iela 4, Ogre, Ogres nov., LV-5001	28
'SG VALKA' SIA	1419	Domes bulvāris 16, Valka, Valkas nov., LV-4701	29

Šūšanas uzņēmumi

'SOLUTIONS' ražošanas komercfirma, SIA	1413	Vārnu iela 5, Rīga, LV-1009	30
'EIVA STILS' SIA	1413	Skolas iela 2C, Ikšķile, Ikšķiles nov., LV-5052	30
'NIKOL DJUMON' SIA	1414	Ziemeļu iela 19, Liepāja, LV-3405	31
'ELVEE' SIA	1419	Raiņa iela 27, Jelgava, LV-3001	31
'DANTEKS' SIA	1439	Gaujas iela 24, Vangaži, Inčukalna nov., LV-2136	31
'EFFECT' SIA	1414	Ludviķa iela 11, Liepāja, LV-3401	32
'ODEONS L' SIA	1414	Nākotnes iela 5, Liepāja, LV-3414	32
'GLORA' SIA	1414	Namdaru iela 6A, Liepāja, LV-3405	33
'ALBINA L' SIA	1414	Flotes iela 16, Liepāja, LV-3405	33
'MĀRĪTE' SIA	1413	Krišjāņa Barona iela 8, Jelgava, LV-3001	36
'NOVELLA' SIA	1414	Oskara Kalpaka iela 55, Liepāja, LV-3405	36
'ROKSA' SIA	1414	Krūmu iela 5, Liepāja, LV-3405	36
'SIATE' SIA	1414	Riņķu iela 20/22, Liepāja, LV-3405	36
'VALĒRIJA LUKSS' SIA	1414	Ūnijas iela 6, Rīga, LV-1084	39
'HAGITEKS' SIA	1414	Rūpniecības iela 2C, Bēne, Bēnes pag., Auces nov., LV-3711	40
'GRANTLISSA' SIA	1414	Kurzemes prospekts 3/j-5, Rīga, LV-1067	41
'LAGŪNA A.S.' SIA	1414	Andreja iela 7, Ventspils, LV-3601	41
'LATTEX D' SIA	1413	Stacijas iela 63, Daugavpils, LV-5401	42
'REGĪNA N' SIA	1414	Oskara Kalpaka iela 68/70, Liepāja, LV-3405	42
'LOLA DIZAINS' SIA	1412	Jelgavas iela 47, Rīga, LV-1004	46
'GRĀCIJA-RIM' ražošanas komercfirma, SIA	1414	Strazdu iela 3, Liepāja, LV-3405	46
'FLARE RIGA' SIA	1413	Ķengaraga iela 10A, Rīga, LV-1063	48

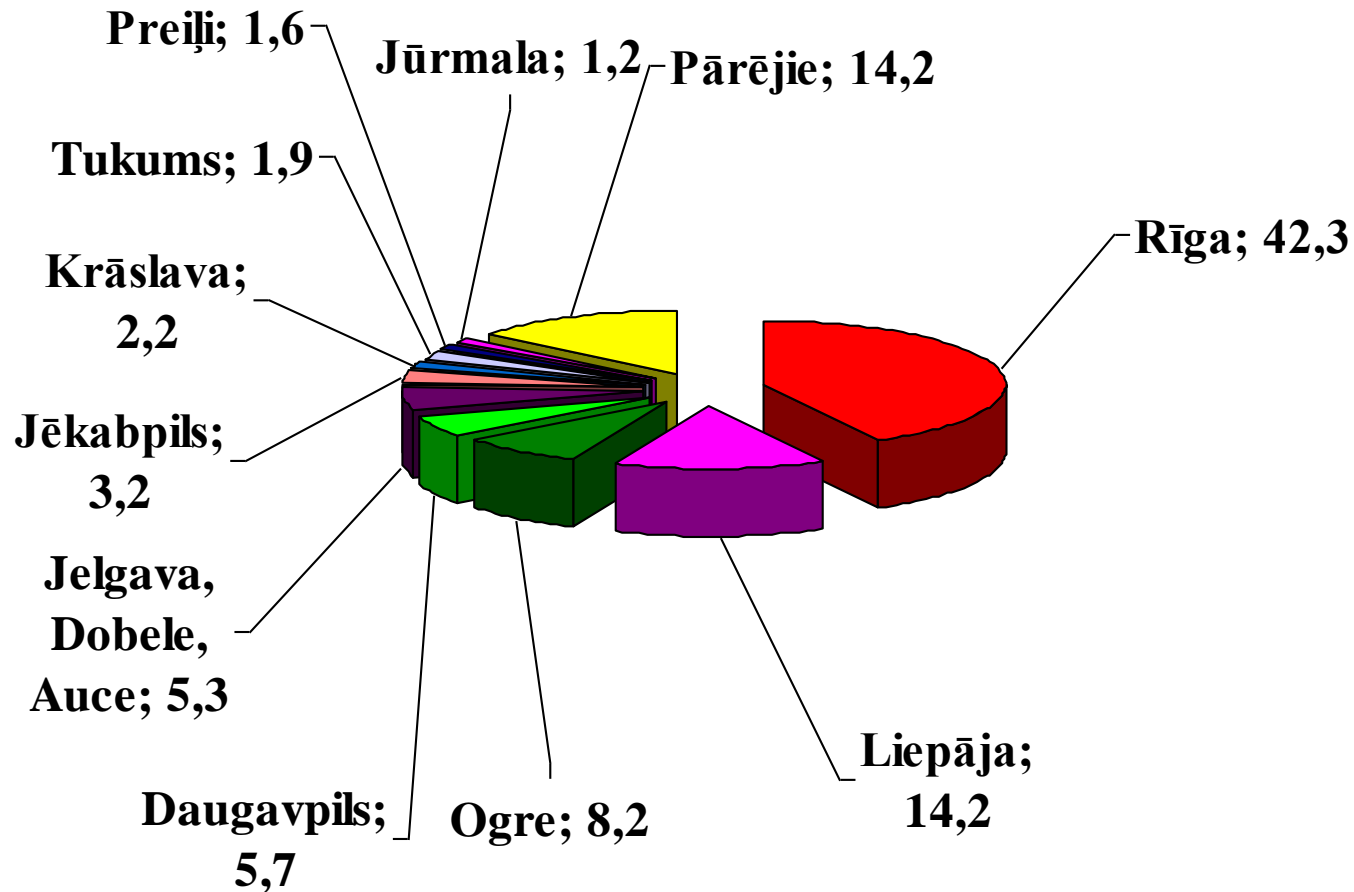
Šūšanas uzņēmumi

'SNICKERS PRODUCTION LATVIA' SIA	1412	Pasta iela 12, Tukums, Tukuma nov., LV-3101	50
'M.P. SOCKS' SIA	1431	"Durbe", Smārdes pag., Engures nov., LV-3129	50
'TOPDESIGN BALTIKUM' SIA	1439	Ķengaraga iela 1, Rīga, LV-1063	54
'VITEKS M' SIA	1412	Valkas iela 6A, Daugavpils, LV-5417	55
'STILTEKS' SIA	1413	Skolas iela 8, Ugāle, Ugāles pag., Ventspils nov., LV-3615	55
'LJUVEK PRODUCTION' SIA	1413	Valkas iela 5E, Daugavpils, LV-5417	59
'ŠUVĒJS' SIA	1412	Augļu iela 11A, Rīga, LV-1002	62
'GRATIJAS' SIA	1439	Ģertrūdes iela 56, Rīga, LV-1011	63
'CLASITEK' SIA	1412	Buļļu iela 9, Rīga, LV-1055	64
'KLEMENS INTERNATIONAL PRODUCTION' kopuzņēmums, SIA	1413	Stacijas iela 109, Daugavpils, LV-5401	64
'ARES' SIA	1412	Krustpils iela 2, Jēkabpils, LV-5202	65
'STEFIL' SIA	1414	Krūmu iela 5, Liepāja, LV-3405	67
'GODSKE LATVIAN TEXTILE, Ltd' SIA	1413	Rīgas iela 8A, Piņķi, Babītes pag., Babītes nov., LV-2107	68
'GAROSS' SIA	1413	Vaļņu iela 145, Daugavpils, LV-5401	70
'TRIADA M' SIA	1413	Bauskas iela 112A, Daugavpils, LV-5417	71
'JUMS' SIA	1413	Maskavas iela 433, Rīga, LV-1063	73
'A.S. & KO' SIA	1412	Akmeņu iela 10, Jēkabpils, LV-5201	76
'LNS DANE' SIA	1412	Klusā iela 4, Daugavpils, LV-5417	78
'JŪRMALAS DRĒBNIEKS' SIA	1413	Juglas krastmala 1, Rīga, LV-1024	82
'PINGONS' SIA	1431	Lāčplēša iela 87B, Rīga, LV-1011	85
'LITEX-RIGA' SIA	1413	Augusta Deglava iela 50, Rīga, LV-1035	89
'GARMENT PROTRANS' SIA	1412	Druvas iela 10, Rīga, LV-1002	91
'ANASTASIJA SERVICES' SIA	1413	Kroņu iela 23B, Rīga, LV-1039	91
'LOKIS' SIA	1414	Krūmu iela 27, Liepāja, LV-3405	91
'TAVOL' SIA	1413	Virsaīši, Jēkabpils, LV-5202	96

Lielākie šūšanas uzņēmumi

'SAIVA TEXTILE' AS	1412	Jēkabpils iela 20, Jūrmala, LV-2011	103
'MODES FORMULA' SIA	1413	Nometņu iela 4, Daugavpils, LV-5401	111
'WERI SPEZIALS' SIA	1431	Vietalvas iela 1, Rīga, LV-1009	112
'KULDĪGAS TEKSTILS' SIA	1414	Dzirnavu iela 18/1, Kuldīga, Kuldīgas nov., LV-3301	118
'FIRMA JATA' SIA	1413	Aglonas iela 61, Preiļi, Preiļu nov., LV-5301	129
'KWINTET PRODUCTION' SIA	1412	Jūrkalnes iela 15/25, Rīga, LV-1046	131
'NYBO DOBELE' SIA	1412	Brīvības iela 58A, Dobeles nov., LV-3701	131
'VS TEKS' SIA	1439	Daugavpils iela 71A, Preiļi, Preiļu nov., LV-5301	131
'66 NORTH BALTIC' SIA	1413	Lielā iela 77, Saldus, Saldus nov., LV-3801	136
'SAKTA' SIA Tukums	1412	Brīvības laukums 22, Tukums, Tukuma nov., LV-3101	138
'GEFA LATVIJA' SIA	1419	Jaunā iela 27, Jēkabpils, LV-5201	152
'EK AUCE' SIA	1414	Miera iela 27, Auce, Auces nov., LV-3708	163
'NIENHAUS & LOTZ LETTLAND' SIA	1413	Draudzesskolas iela 10, Gulbene, Gulbenes nov., LV-4401	165
'VAIDE' SIA	1414	Jēkabpils iela 12, Rīga, LV-1003	193
'DINABURGA TEKS' SIA	1439	Višķu iela 17B, Daugavpils, LV-5410	194
'PIONIERIS 2' SIA	1439	Robežu iela 1, Kalnciems, Kalnciema pag., Jelgavas nov., LV-3016	246
'LAUMA LINGERIE' AS	1414	Ziemeļu iela 19, Liepāja, LV-3405	248
'AURORA BALTIKA' SIA	1431	Ikšķiles iela 4-1, Ogre, Ogres nov., LV-5001	264
'SRC BRASA' SIA	1413	Pārslas iela 3, Rīga, LV-1002	272
'NEMO' SIA	1413	Sporta iela 8, Krāslava, Krāslavas nov., LV-5601	293
'RITA' AS	1414	Valentīna iela 3/5, Rīga, LV-1046	304
'V.O.V.A.' SIA	1414	Koku iela 10, Liepāja, LV-3405	321
'NEW ROSME' kopuzņēmums, SIA	1414	Hanzas iela 18, Rīga, LV-1045	328
'OGRES TRIKOTĀŽA' SIA	1439	Ikšķiles iela 4, Ogre, Ogres nov., LV-5001	348

Strādājošo skaits pa reģioniem, procentos



Eksporta datu analīze

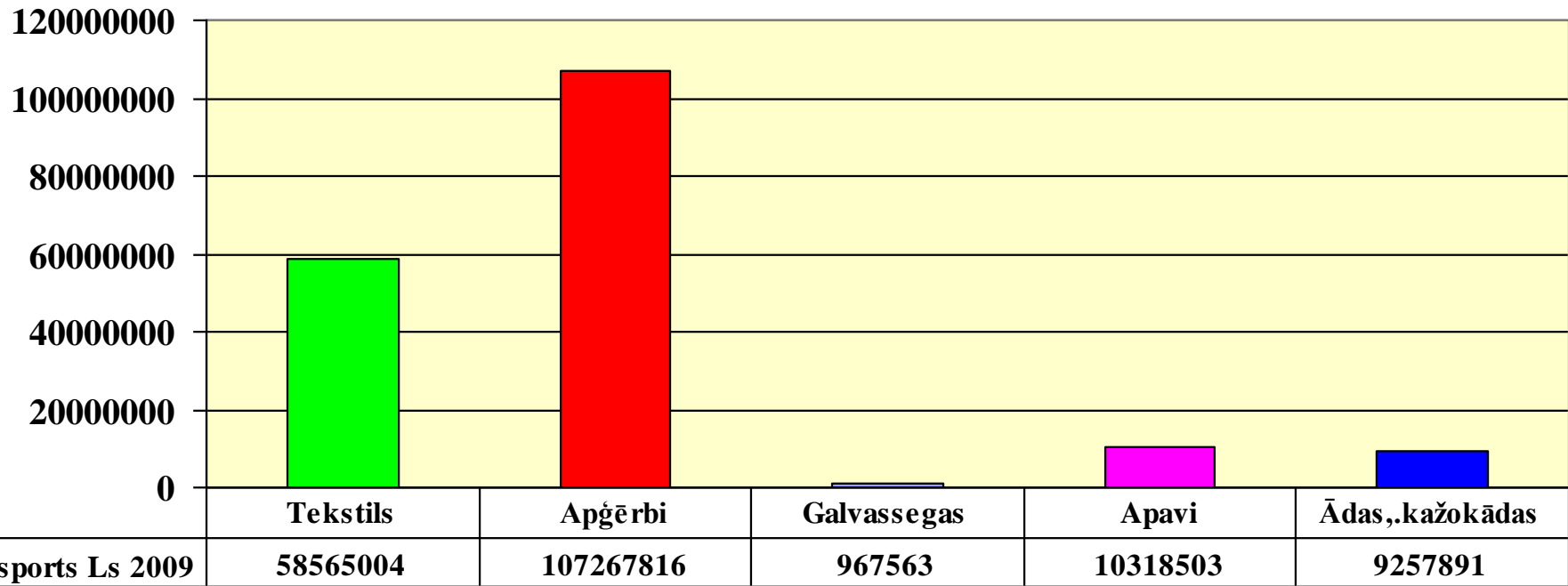
3 metodes:

- Pēc Kombinētas nomenklatūras kodu**
- Pēc NACE 2 kodiem**
- Pa preču kategorijām (Pēc EK regulas 3030)**

Analīze , izmantojot datus pēc KN klasifikācijas

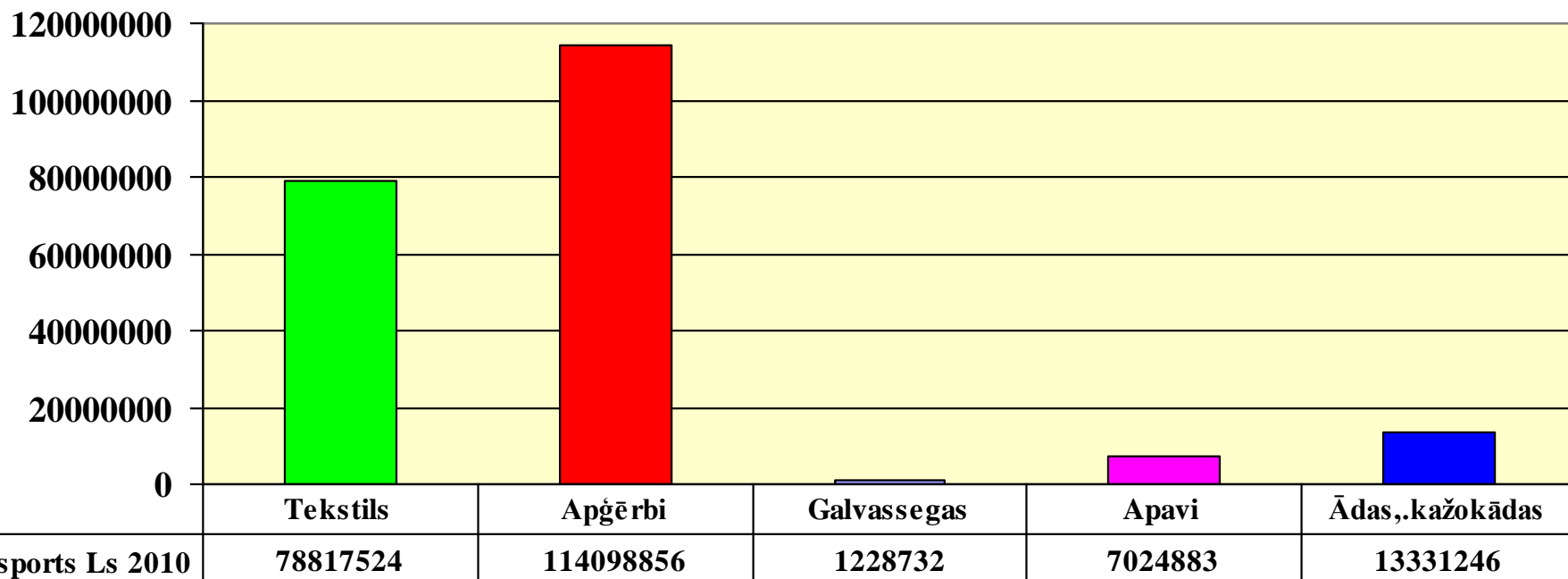
Eksporta apjomi pa preču grupām Ls 2009.gadā

Eksporta apjomi Ls 2009.gadā



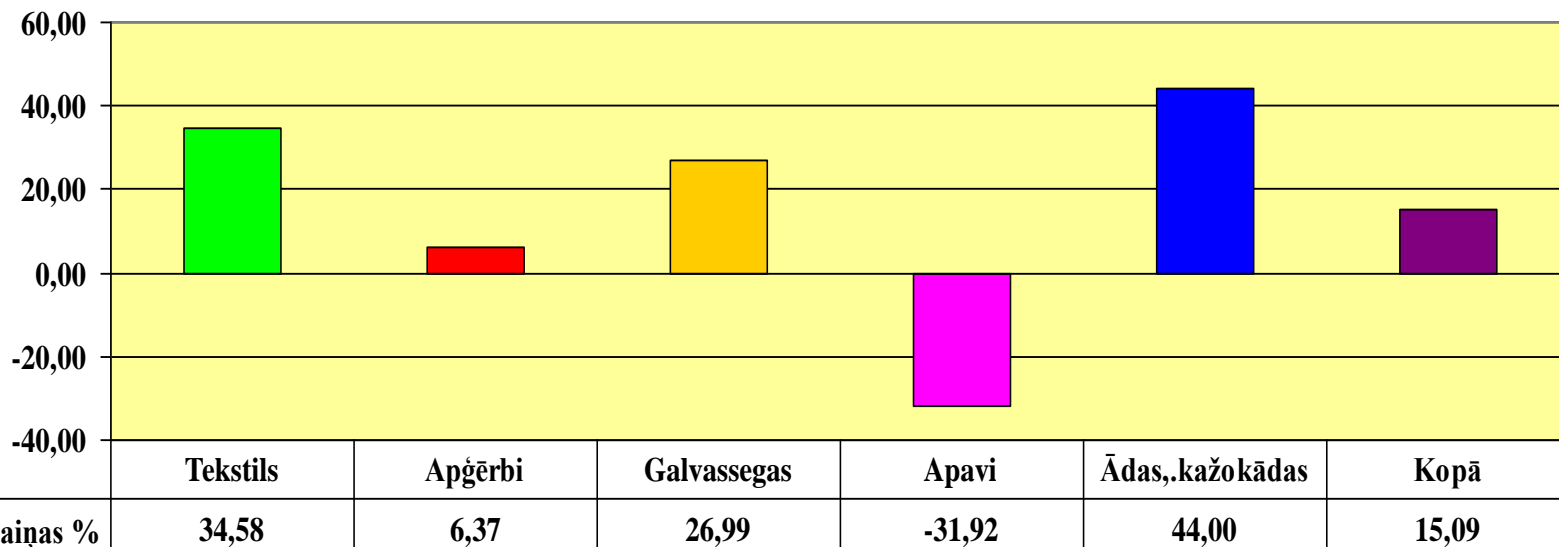
Eksporta apjomi pa preču grupām Ls 2010.gadā

Eksporta apjomi Ls 2010.gadā



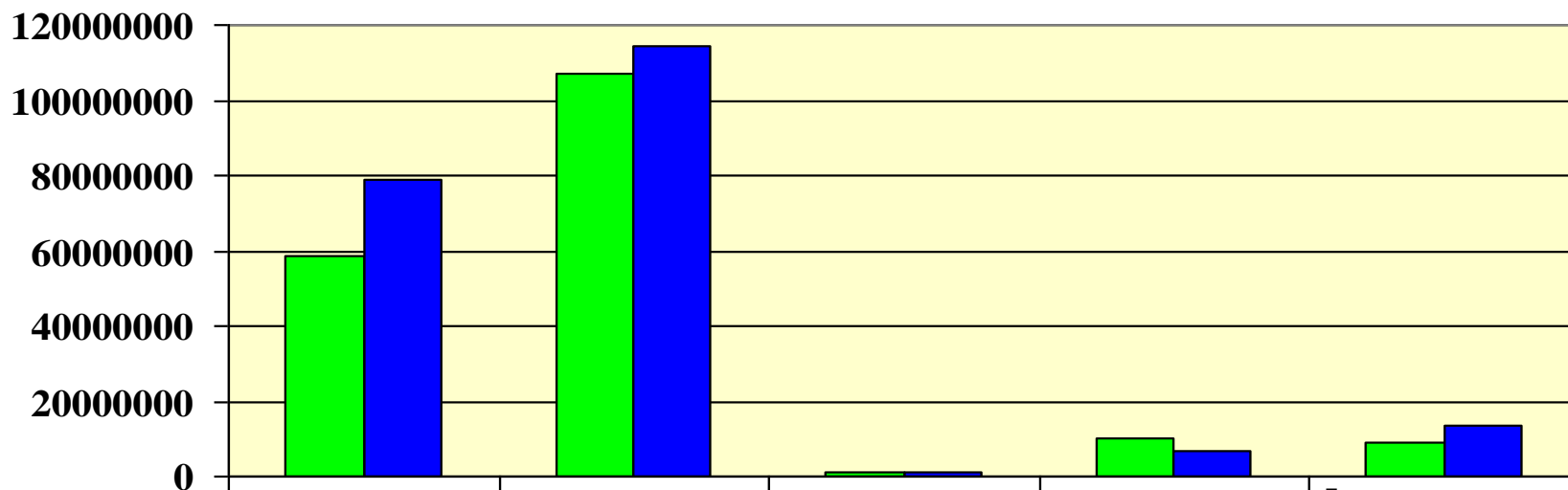
Eksporta apjomu izmaiņas

Eksporta apjomu izmaiņas 2010.gadā pret 2009.gadu, %



Eksporta apjomu salīdzinājums 2009. un 2010.gadā

Eksporta apjomi 2009. un 2010.gadā



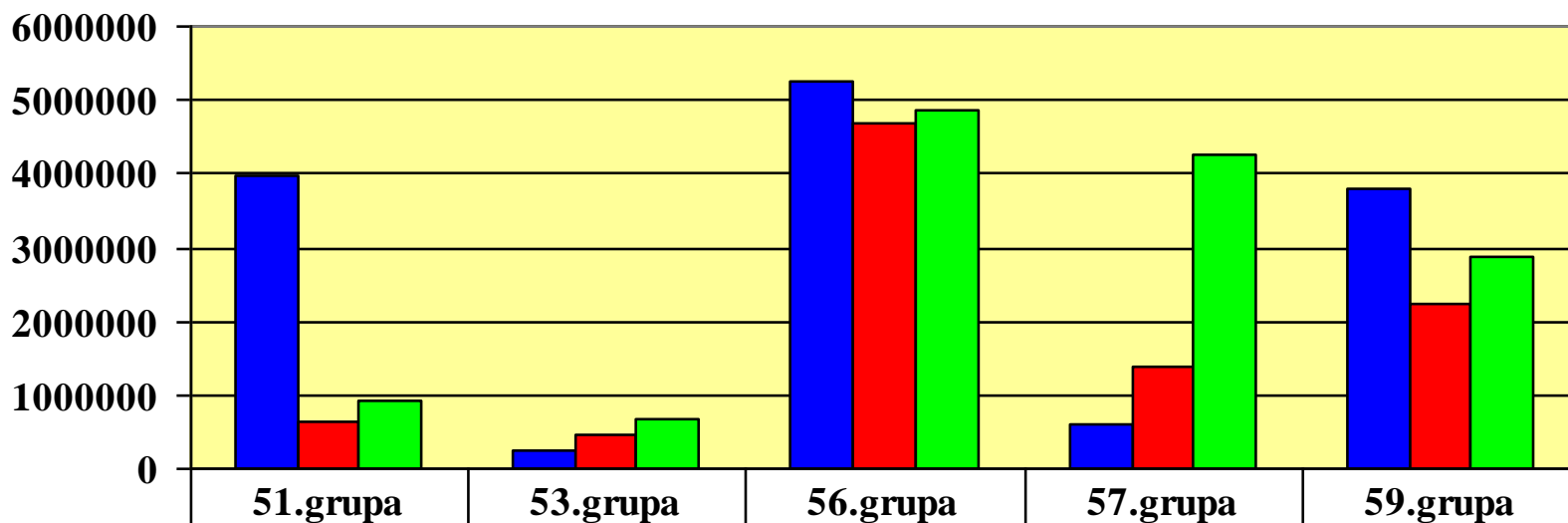
	Tekstils	Apģērbi	Galvassegas	Apavi	Ādas, kažokādas
■ Eksports Ls 2009	58565004	107267816	967563	10318503	9257891
■ Eksports Ls 2010	78817524	114098856	1228732	7024883	13331246

Tekstilpreces pēc kombinētās nomenklatūras

Zīds (50)
Vilna, zirgu astru audumi (51)
Kokvilna (52)
Pārējās augu tekstilšķiedras (53)
Ķīmiskās šķiedras un pavedieni (54)
Ķīmiskās štāpeļšķiedras (55)
Vate; neaustie materiāli, auklas, tauvas, virves (56)
Tekstila grīdsegas, tepiķi (57)
Speciālie audumi; mežģīnes, gobelēni; izšuvumi (58)
Tekstilmateriāli (piesūcināti, dublēti u,c,) (59)
Trikotāžas drāna (60)
Trikotāžas apģērbs, tā piederumi (61)
Tekstila apģērbs, tā piederumi (62)
Pārējie gatavie tekstilizstrādājumi; valkāts apģērbs (63)

Eksporta apjomi pa KN preču grupām 2008.- 2010.gadā

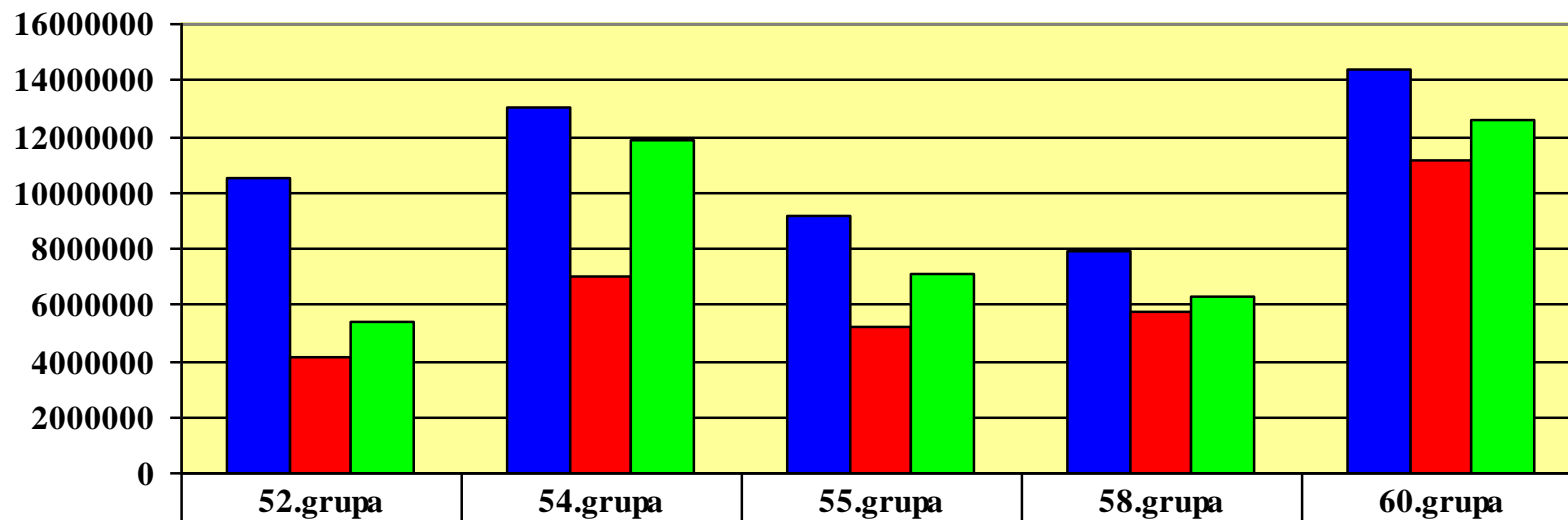
Eksporta apjomi pa KN preču grupām 2008.-2010.gadā (apjoms līdz 5 milj. LVL)



■ Eksports Ls 2008	3989366	258350	5271307	596052	3785977
■ Eksprts Ls 2009	652029	464246	4676052	1398748	2234250
■ Eksports ls 2010	933327	657790	4856642	4243534	2862204

Eksporta apjomi pa KN preču grupām 2008.- 2010.gadā

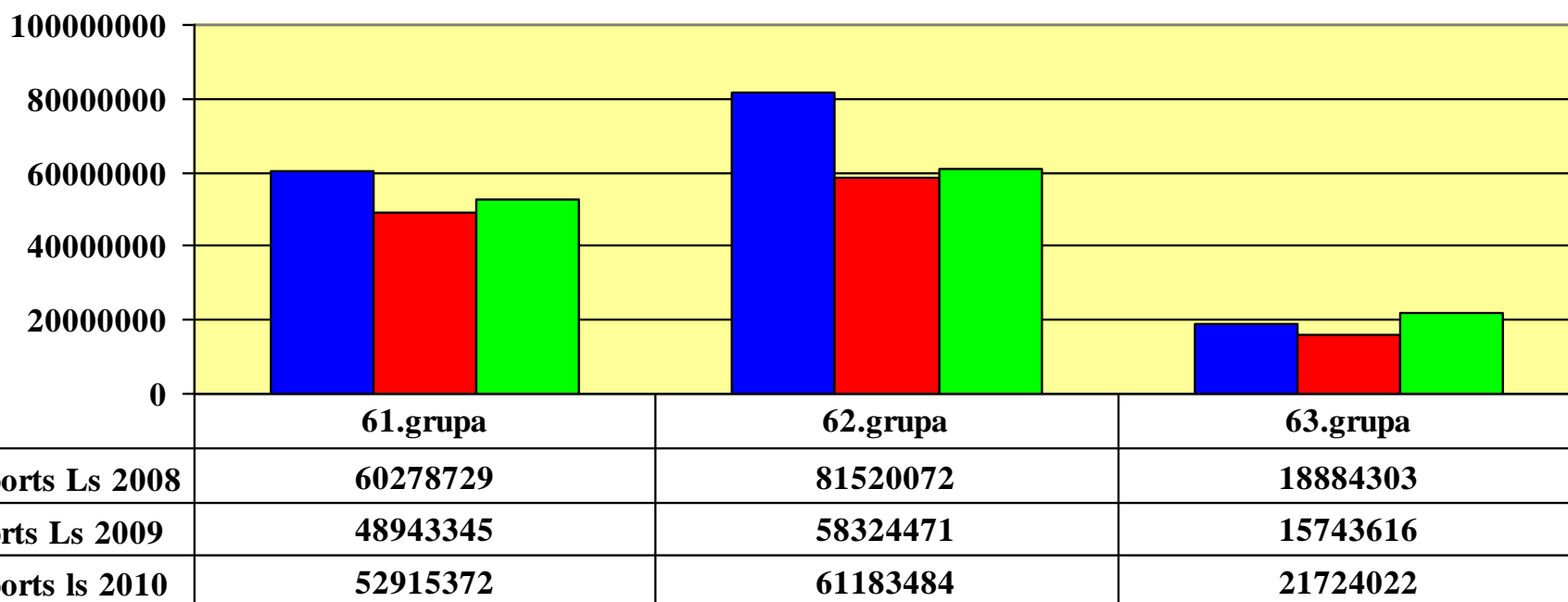
Eksporta apjomi pa KN preču grupām 2008.-2010.gadā (eksporta apjoms > 5milj.LVL)



■ Eksports Ls 2008	10474852	13025636	9156702	7878246	14387302
■ Eksprts Ls 2009	4144703	6988373	5256321	5776595	11190241
■ Eksports Ls 2010	5435007	11909558	7143680	6335597	12616931

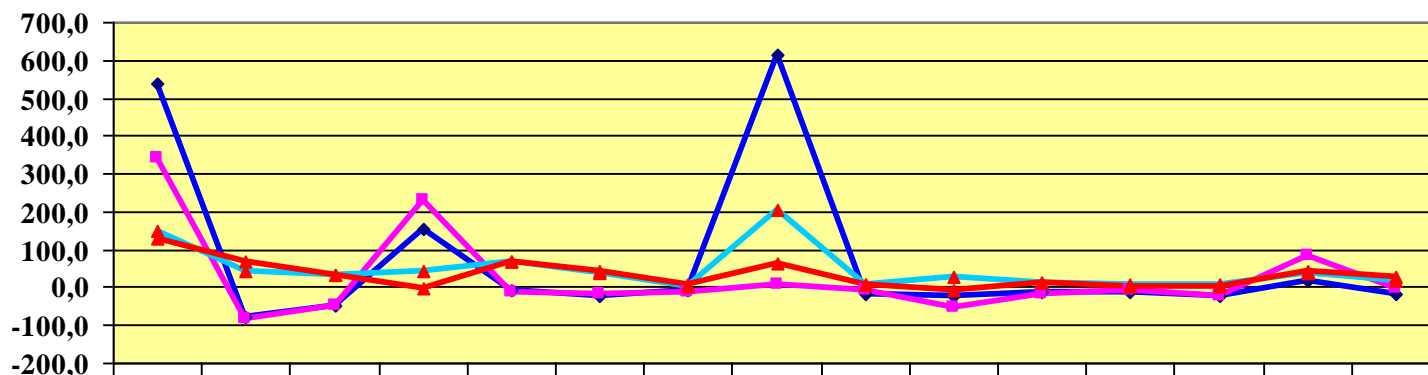
Eksporta apjomi pa KN preču grupām 2008.-2010.gadā

Eksporta apjomi pa KN preču grupām 2008.-2010.gadā (apjoms > par 20 milj LVL)



Eksporta apjomu izmaiņas 2010.gadā pret 2008. un 2009.gadu, procentos

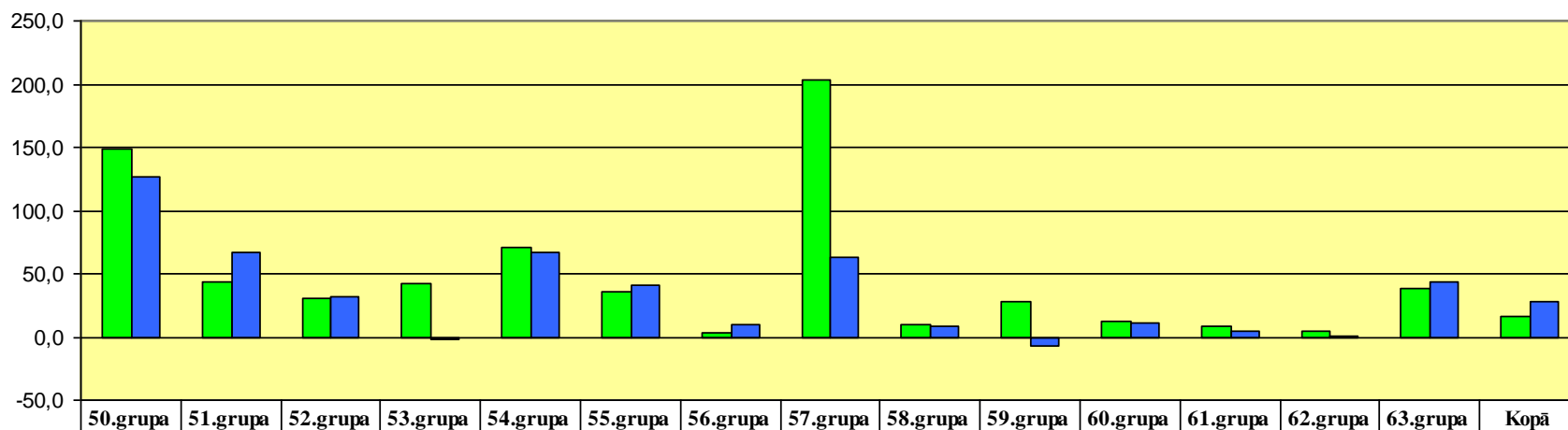
Eksporta apjomu izmaiņas 2010.gadā, procentos



	50.gr.	51.gr.	52.gr.	53.gr.	54.gr.	55.gr.	56.gr.	57.gr.	58.gr.	59.gr.	60.gr.	61.gr.	62.gr.	63.gr.	Kopā
◆ Eksporta izmaiņas pēc vērtības 2010/2008	539,5	-76,6	-48,1	154,6	-8,6	-22,0	-7,9	611,9	-19,6	-24,4	-12,3	-12,2	-24,9	15,0	-15,9
■ Eksport izmaiņas pēc daudzuma 2010/2008	340,5	-81,3	-49,6	230,8	-13,7	-16,5	-14,4	6,8	-6,0	-55,3	-18,7	-8,3	-24,6	82,0	-1,0
▲ Eksporta izmaiņas pēc vērtības 2010/2009	149,1	43,1	31,1	41,7	70,4	35,9	3,9	203,4	9,7	28,1	12,7	8,1	4,9	38,0	16,3
▲ Eksporta izmaiņas pēc daudzuma 2010/2009	127,1	66,7	31,9	-1,7	66,3	41,0	9,4	63,1	8,8	-6,6	11,5	4,0	1,0	43,4	28,5

Eksporta izmaiņas 2010.gadā pret 2009.gadu pa KN preču grupām, procentos

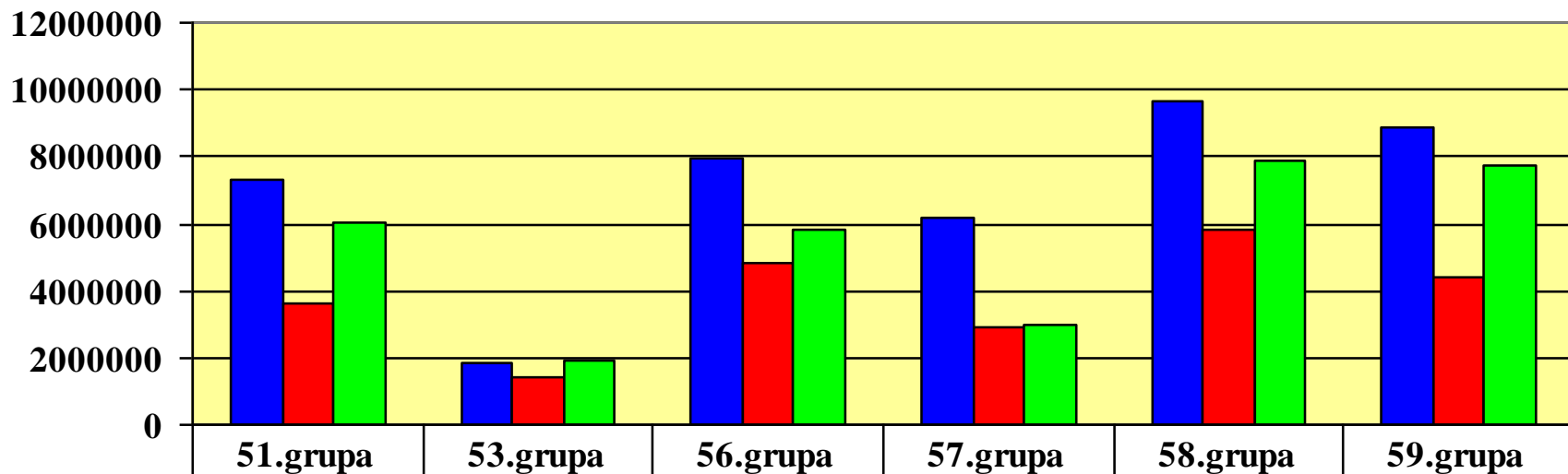
Eksporta izmaiņas % 2010.gadā pret 2009.gadu pa KN preču grupām



■ Eksports Ls 2010/2009	149,1	43,1	31,1	41,7	70,4	35,9	3,9	203,4	9,7	28,1	12,7	8,1	4,9	38,0	16,3
■ Eksports kg 2010/2009	127,1	66,7	31,9	-1,7	66,3	41,0	9,4	63,1	8,8	-6,6	11,5	4,0	1,0	43,4	28,5

Importa apjomi pa KN preču grupām 2008.- 2010.gadā

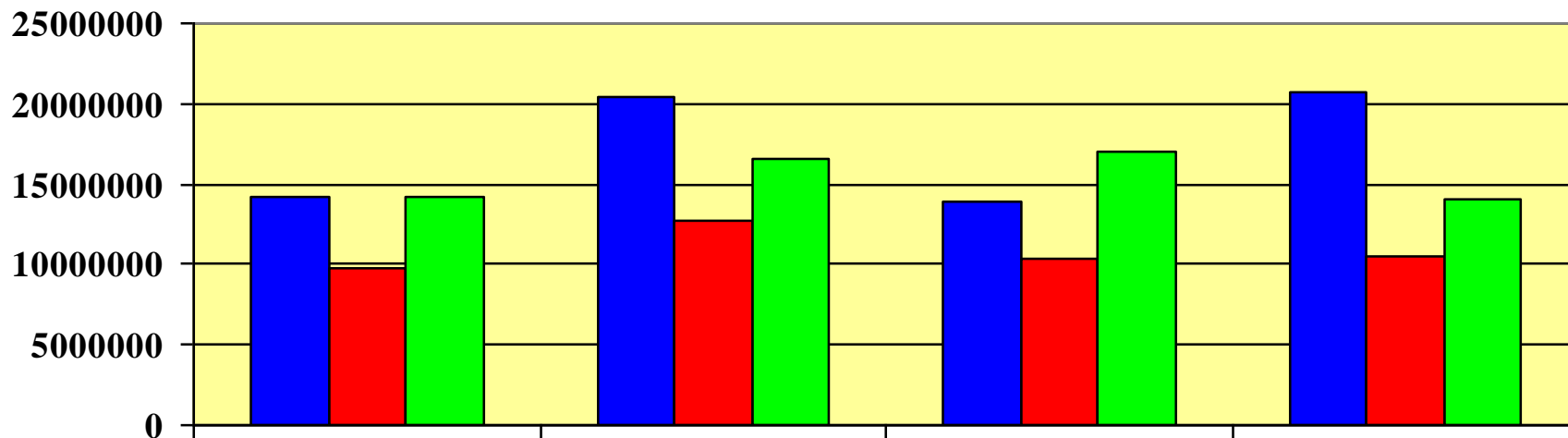
Importa apjomi pa KN preču grupām 2010.gadā (apjoms līdz 10 milj. LVL)



■ Imports LS 2008	7294615	1875878	7925245	6188694	9650107	8894436
■ Imports LS 2009	3611145	1446984	4843052	2923066	5848893	4434440
■ Imports LS 2010	6001861	1915933	5821742	2988171	7872532	7745722

Importa apjomi pa KN preču grupām 2008.- 2010.gadā

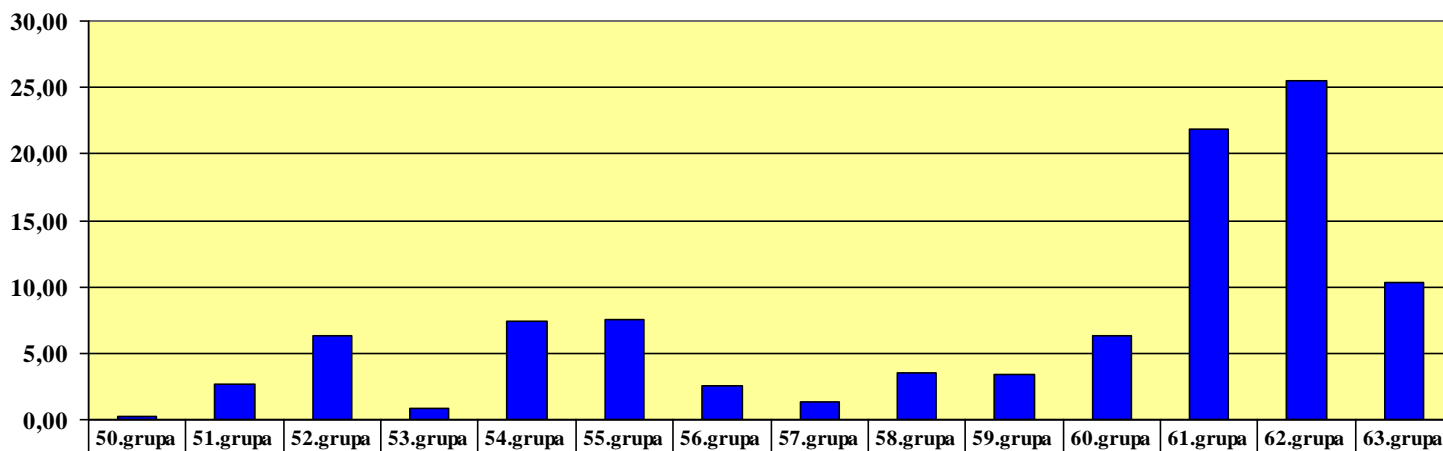
Importa apjomi pa KN preču grupām 2010.gadā (apjomi no 10-20
milj.LVL)



	52.grupa	54.grupa	55.grupa	60.grupa
Imports LS 2008	14229572	20363245	13923073	20782080
Imports LS 2009	9831197	12687338	10347253	10456913
Imports LS 2010	14140734	16635937	16971161	14009616

Importa apjomi, procentos, pa KN preču grupām 2008.-2010.gadā

Imports % 2010.gadā pa KN preču grupām

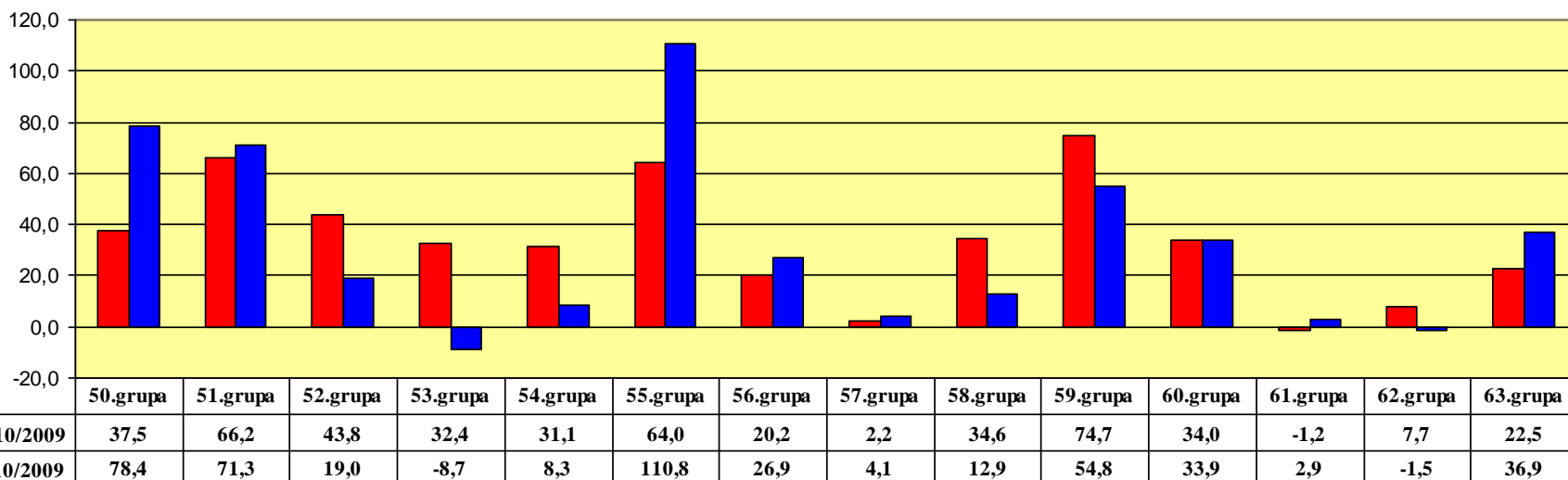


■ Imports % 2010.gadā pa KN preču grupām

0,18 2,68 6,32 0,86 7,43 7,58 2,60 1,33 3,52 3,46 6,26 21,90 25,54 10,35

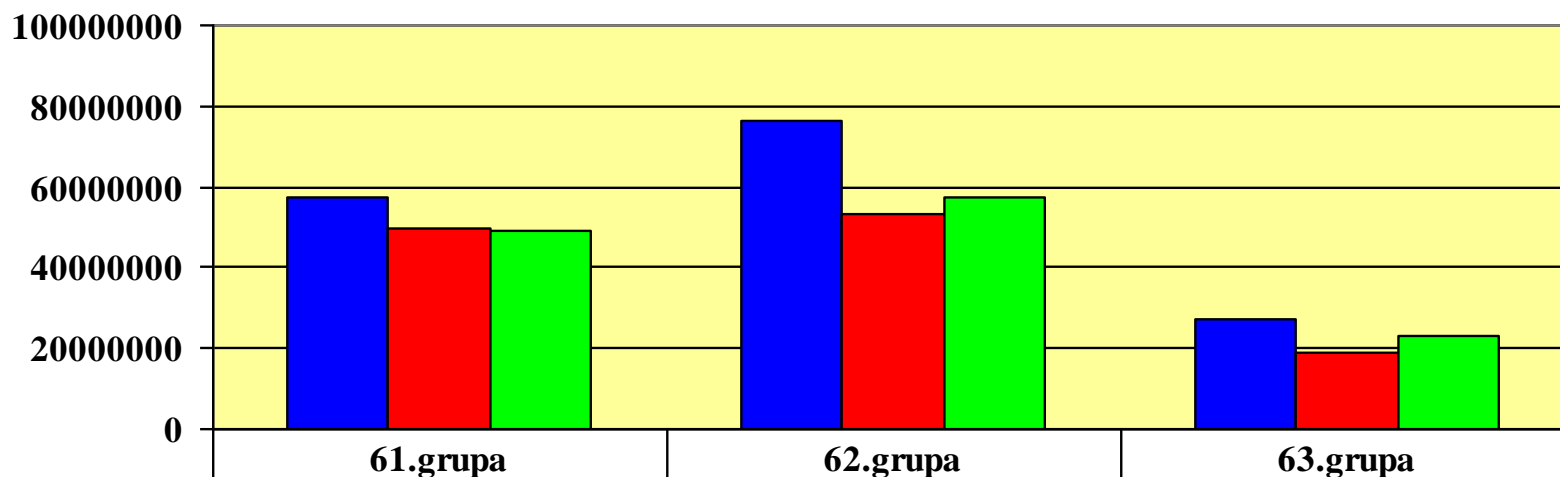
Importa izmaiņas pa KN preču grupām 2008.-2010.gadā, procentos

Importa izmaiņas 2010.gadā pret 2009.gadu pa KN preču grupām, procentos



Imports apjomi pa KN preču grupām 2008.- 2010.gadā

Imports apjomi pa KN preču grupām 2010.gadā (apjomi > 20
milj.LVL)



■ Imports LS 2008

57387168

76361598

27258377

■ Imports LS 2009

49641058

53117751

18912748

■ Imports LS 2010

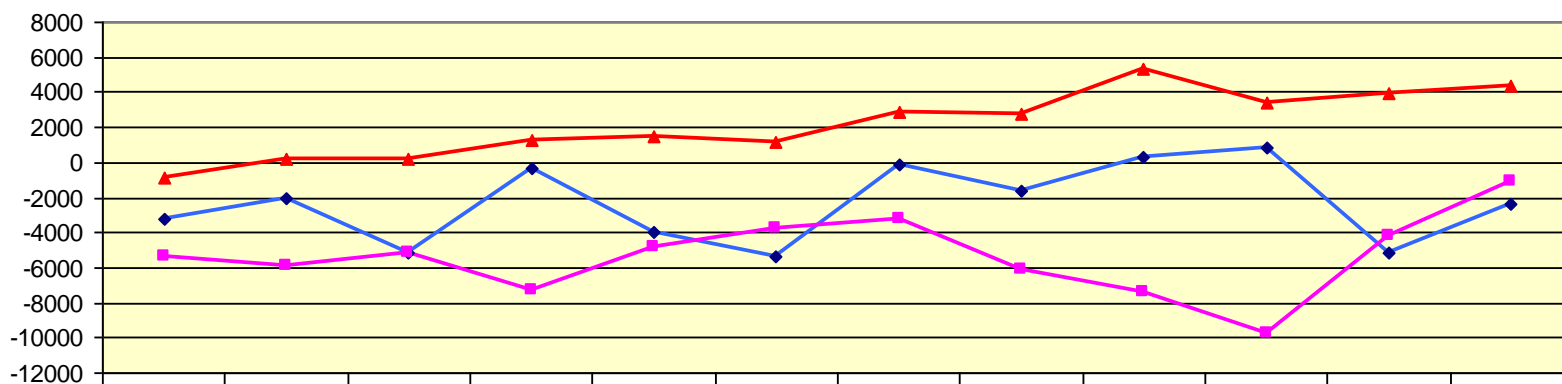
49037817

57192748

23169449

Eksporta apjomu izmaiņas 2008.-2010.gadā pēc KN datu bāzes

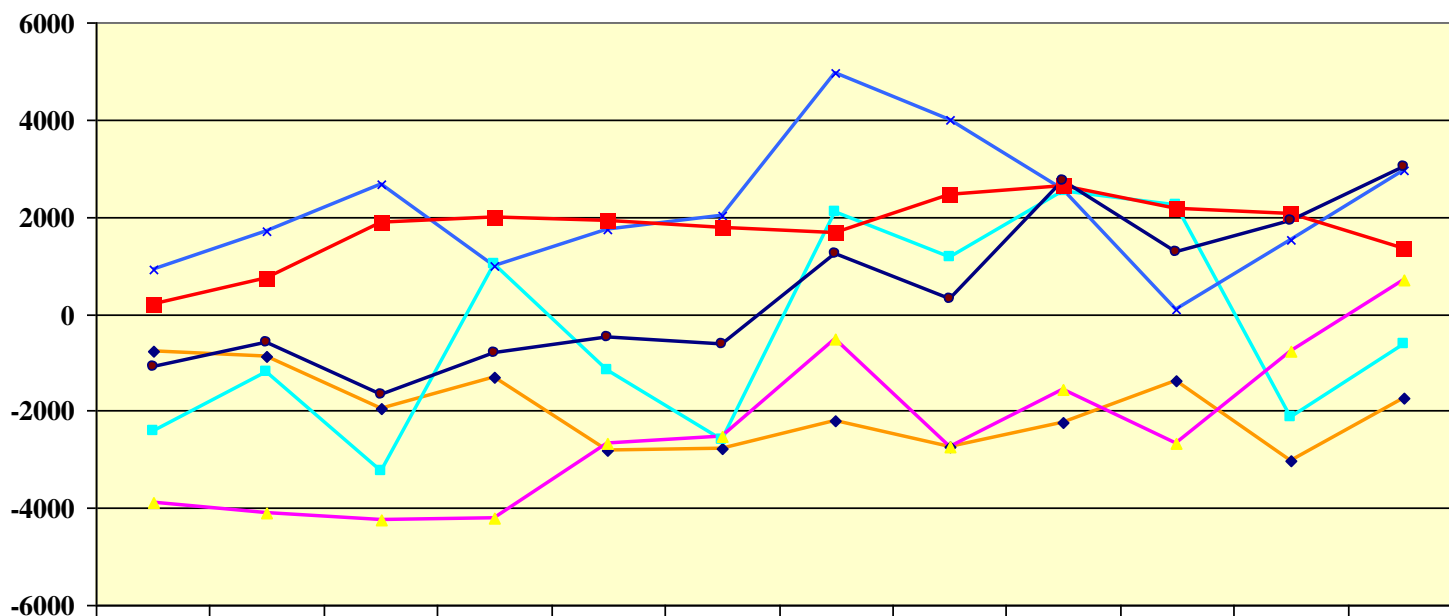
Eksporta apjomu izmaiņas 2008.-2010.gadā



2008.gads pret 2007.gadu kopā	-3184	-2088	-5207	-300	-3978	-5352	-108	-1599	289	855	-5162	-2363
2009.gads pret 2008.gadu kopā	-5411	-5934	-5124	-7272	-4791	-3777	-3253	-6091	-7354	-9730	-4234	-1077
2010.gads pret 2009.gadu kopā	-891	153	197	1216	1435	1150	2879	2737	5343	3443	3976	4377

Tekstilizstrādājumu un apģērbu eksporta izmaiņas pēc KN datu bāzes

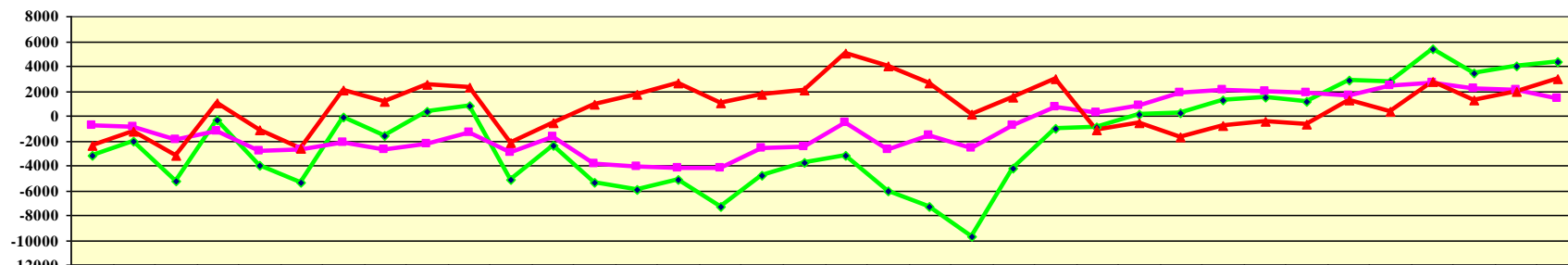
Tekstilizstrādājumu un apģērbu eksporta izmaiņas 2008.-2010.gadā



	Janvāris	Februāris	marts	aprīlis	maijs	jūnijs	jūlijs	augusts	septembris	oktobris	novembris	decembris
2008.gads pret 2007.gadu tekstilizstrādājumi	-782	-884	-1965	-1305	-2825	-2763	-2193	-2751	-2236	-1376	-3022	-1737
2008.gads pret 2007.gadu apģērbi	-2402	-1204	-3242	1005	-1153	-2589	2085	1152	2525	2231	-2140	-626
2009.gads pret 2008.gadu tekstilizstrādājumi	-3881	-4100	-4239	-4195	-2673	-2521	-531	-2743	-1546	-2660	-785	688
2009.gads pret 2008.gadu apģērbi	912	1689	2651	984	1722	2015	4978	3991	2572	91	1536	2972
2010.gads pret 2009.gadu tekstilizstrādājumi	214	747	1866	2005	1933	1787	1656	2443	2618	2178	2047	1356
2010.gads pret 2009.gadu apģērbi	-1105	-594	-1669	-789	-498	-637	1223	294	2725	1265	1929	3021

Eksporta izmaiņas pa mēnešiem 2008.-2010.gadā pret iepriekšējā gada attiecīgo mēnesi

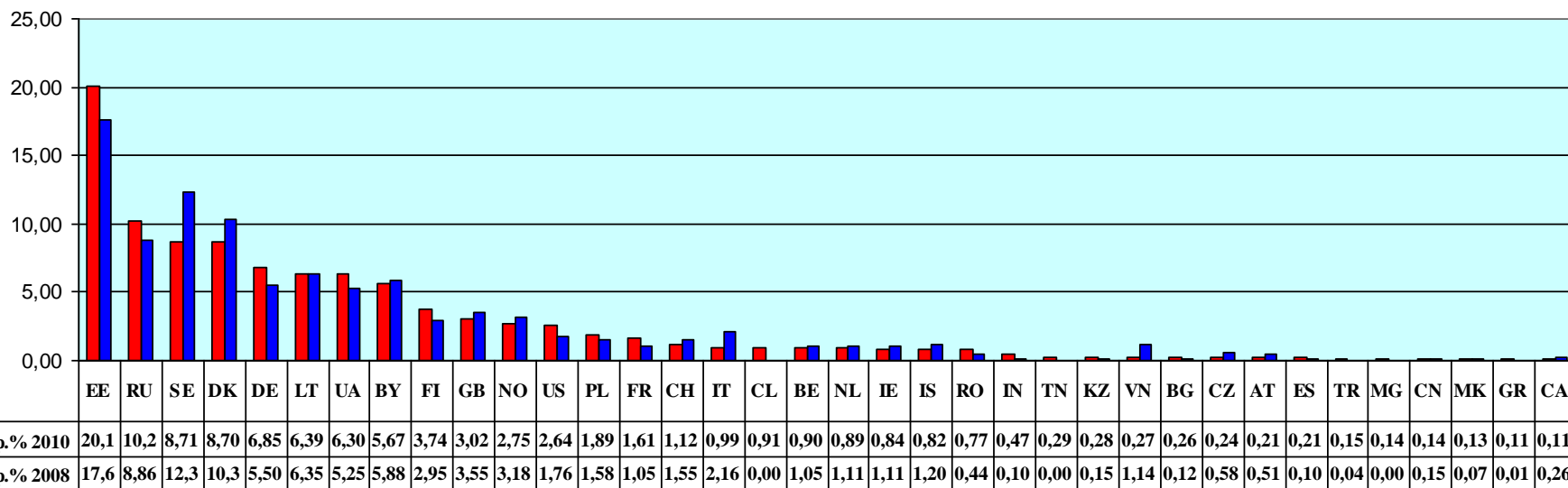
Eksporta izmaiņas pret attiecīgo mēnesi iepriekšējā gadā



	2008	Feb	Mar	Apr	Mai	Jūn	Jūl	Aug	Sep	Okt	Nov	Dec	2009	Janv	Feb	Mar	Apr	Mai	Jūn	Jūl	Aug	Sep	Okt	Nov	Dec	2010	Janv	Feb	Mar	Apr	Mai	Jūn	Jūl	Aug	Sep	Okt	Nov	Dec
◆ Tekstilnozare kopā	-3184	-2088	-5207	-300	-3978	-5352	-108	-1599	289	855	-5162	-2363	-5411	-5934	-5124	-7272	-4791	-3777	-3253	-6091	-7354	-9730	-4234	-1077	-891	153	197	1216	1435	1150	2879	2737	5343	3443	3976	4377		
◆ Tekstilizstrādājumi	-782	-884	-1965	-1305	-2825	-2763	-2193	-2751	-2236	-1376	-3022	-1737	-3881	-4100	-4239	-4195	-2673	-2521	-531	-2743	-1546	-2660	-785	688	214	747	1866	2005	1933	1787	1656	2443	2618	2178	2047	1356		
◆ Apģērbi	-2402	-1204	-3242	1005	-1153	-2589	2085	1152	2525	2231	-2140	-626	912	1689	2651	984	1722	2015	4978	3991	2572	91	1536	2972	-1105	-594	-1669	-789	-498	-637	1223	294	2725	1265	1929	3021		

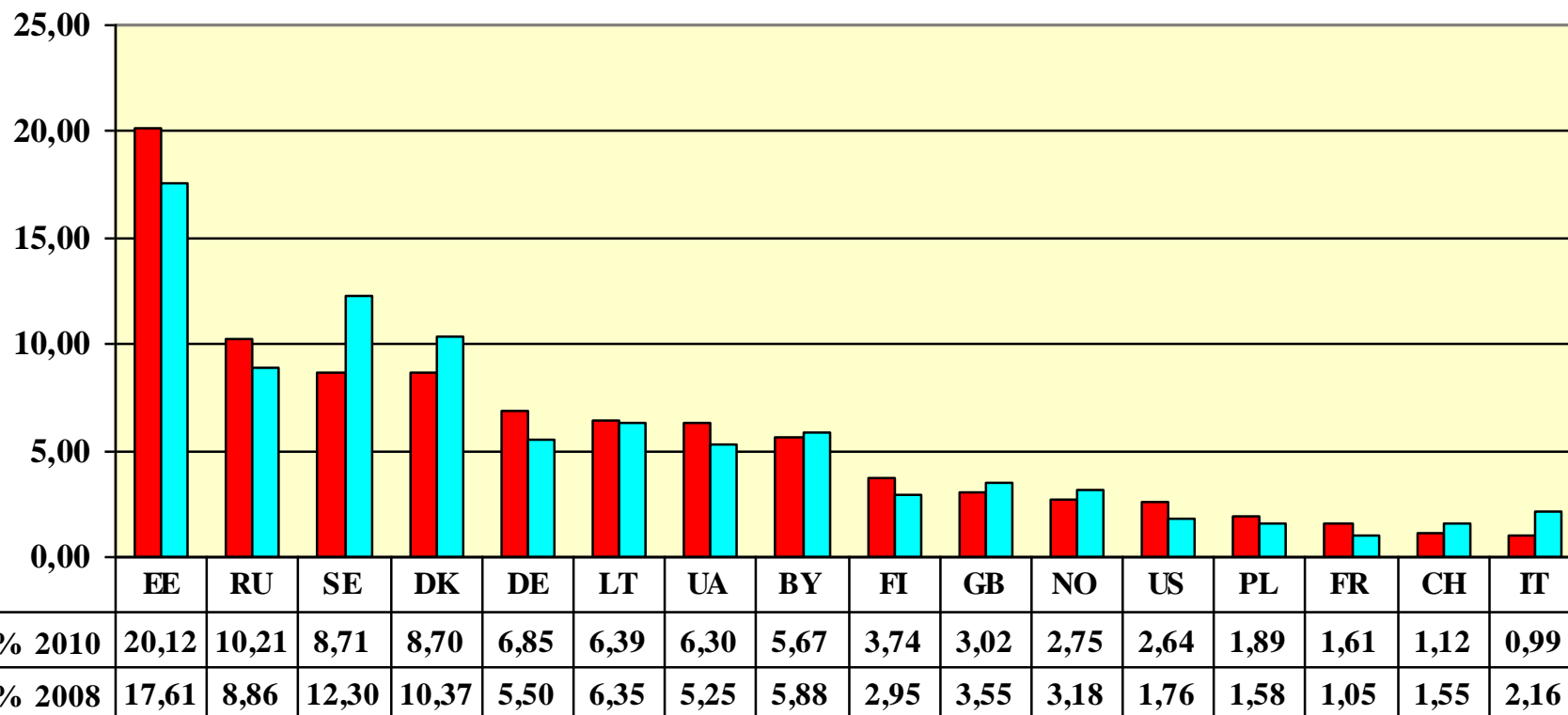
Eksporta izmaiņas 2008. un 2010.gadā

Eksports procentos (no kopējā eksporta), 2010. un 2008.gadā uz dažādām valstīm



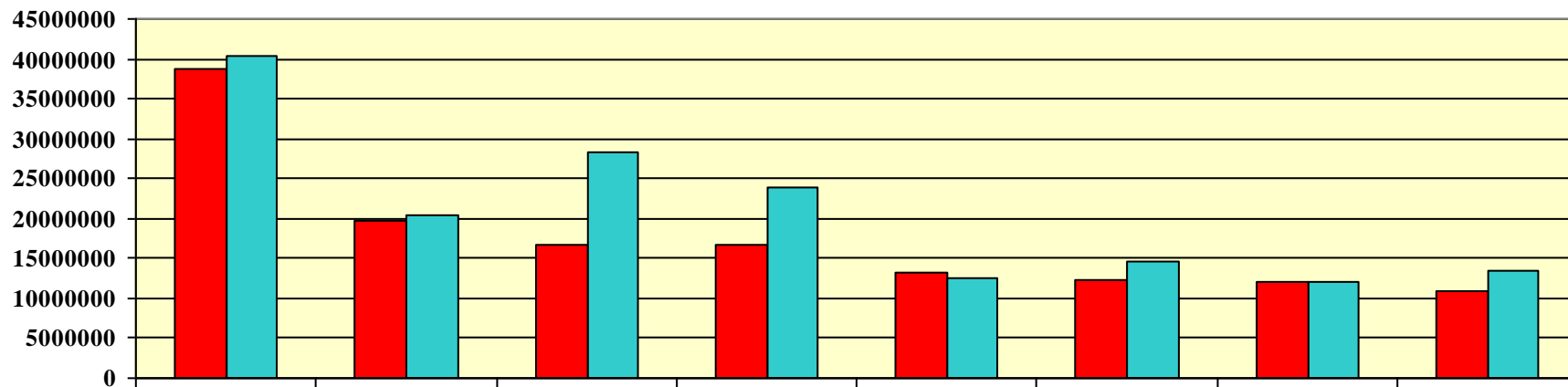
Eksporta izmaiņas 2008.un 2010.gadā

Eksporta izmaiņas, procentos, uz dažām valstīm



Eksporta izmaiņas 2008. un 2010.gadā

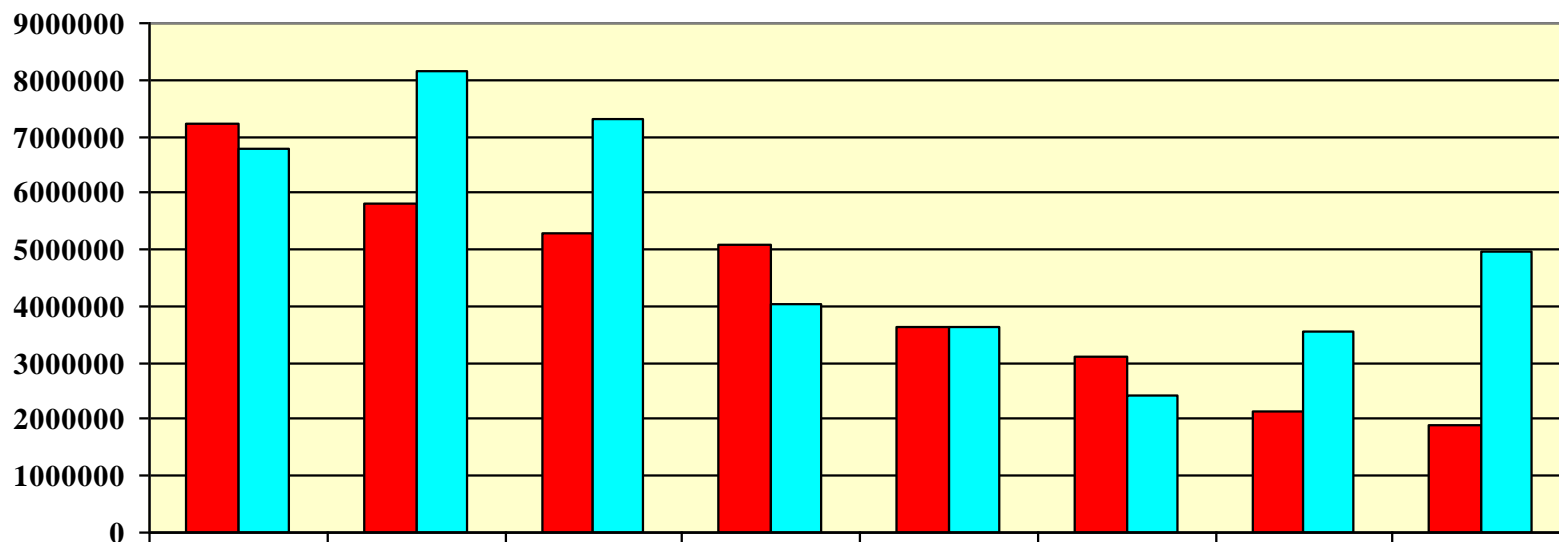
Eksports LVL 2008. un 2010.gadā uz galvenajiem Latvijas tirdzniecības partneriem



	EE	RU	SE	DK	DE	LT	UA	BY
■ Eksports LS 2010	38814806	19701814	16808234	16790551	13218195	12331033	12146613	10944740
■ Eksports Ls 2008	40414259	20326696	28233758	23792433	12622126	14580149	12055814	13502455

Eksporta izmaiņas 2008. un 2010.gadā

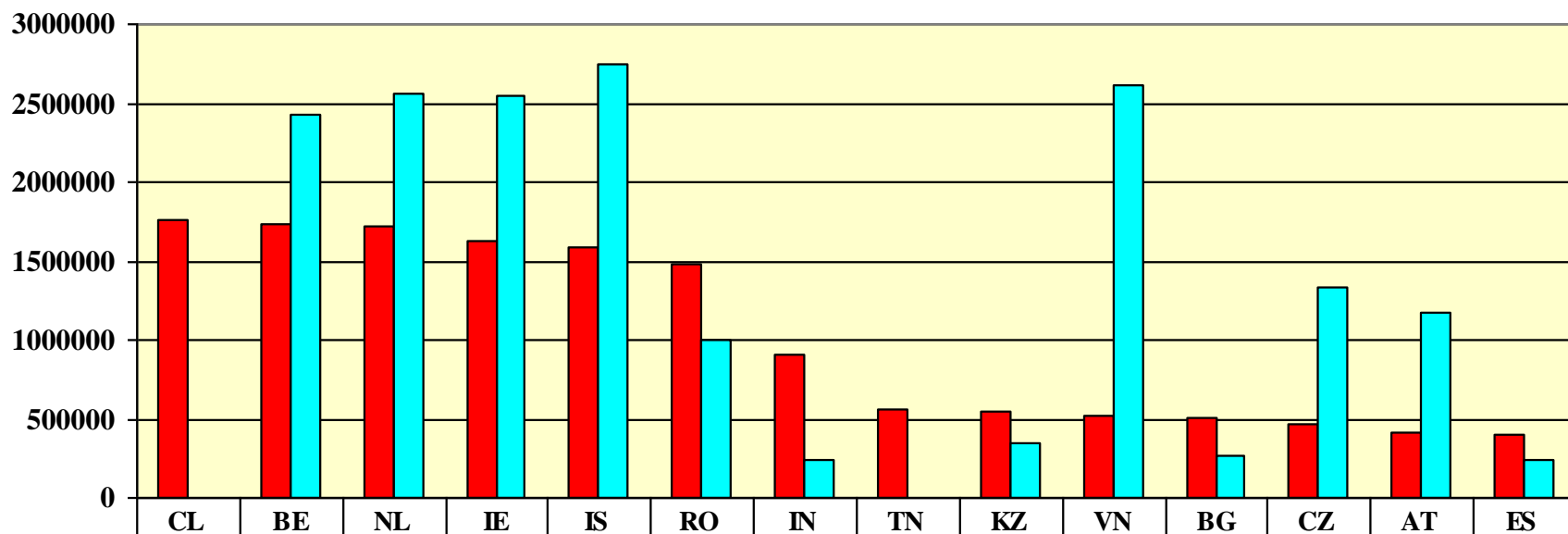
Eksports LVL 2008. un 2010.gadā



	FI	GB	NO	US	PL	FR	CH	IT
■ Eksports LS 2010	7215119	5828811	5295626	5089280	3642208	3108384	2156617	1901219
■ Eksports Ls 2008	6766270	8140380	7291242	4048095	3623529	2420555	3566538	4952302

Eksporta izmaiņas 2008. un 2010.gadā

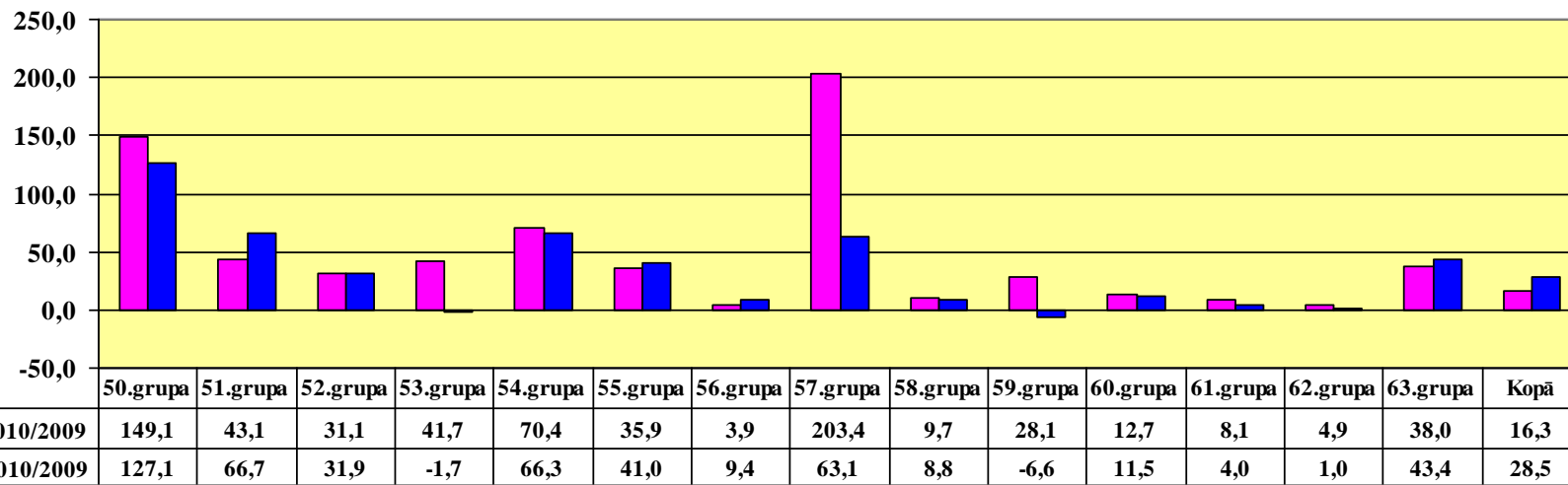
Eksports LVL 2008. un 2010.gadā



■ Eksports LS 2010	175852	173416	172382	162207	158849	148442	908054	563952	545308	516900	503622	460496	411428	404041
■ Eksports Ls 2008	0	242056	255717	255238	274788	998917	234787	0	348059	261538	273124	133046	117671	239219

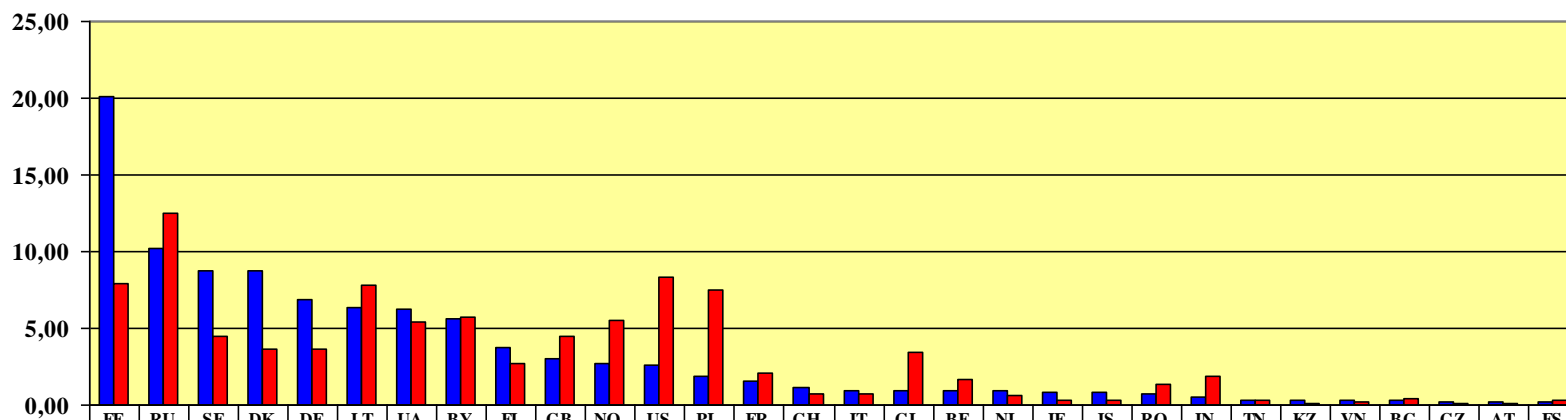
Eksporta izmaiņas 2010.gadā pret 2009.gadu pēc daudzuma un vērtības

Eksporta izmaiņas 2010.gadā salīdzinot ar 2009.gadu pa KN preču grupām pēc daudzuma un vērtības



Eksporta apjomi 2010.gadā, procentos no kopējā eksporta

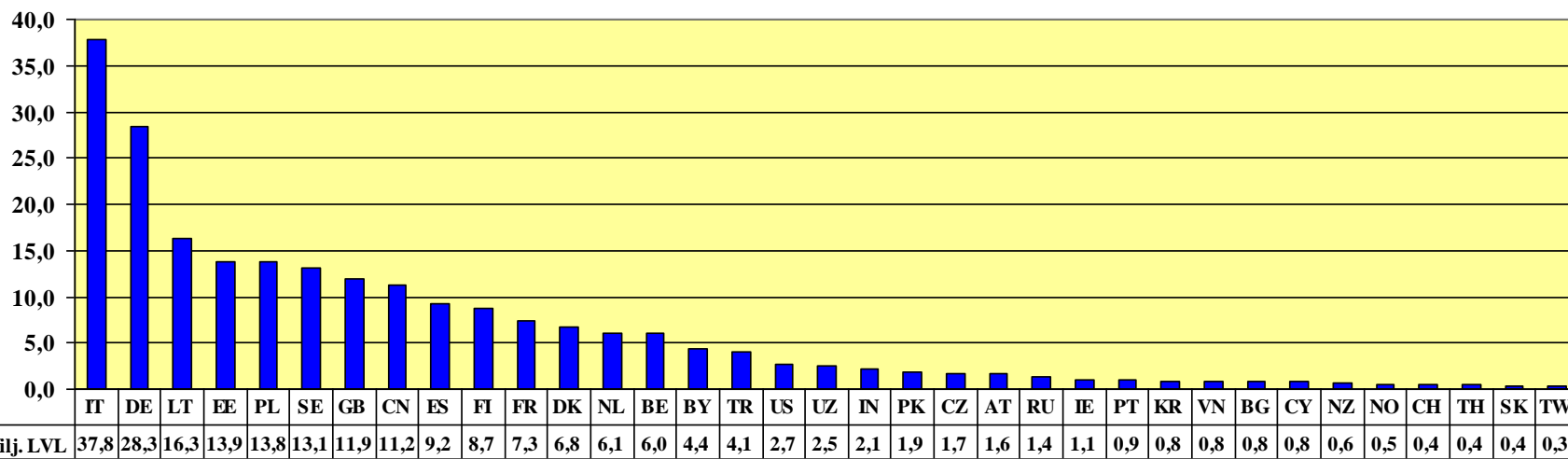
Eksporta apjomi 2010.gadā pēc vērtības un daudzuma pa valstu grupām



■ Eksports % 2010.gadā pēc vērtības	20,12	10,21	8,71	8,70	6,85	6,39	6,30	5,67	3,74	3,02	2,75	2,64	1,89	1,61	1,12	0,99	0,91	0,90	0,89	0,84	0,82	0,77	0,47	0,29	0,28	0,27	0,26	0,24	0,21	0,21
■ Eksports % 2010.gadā pēc daudzuma	7,89	12,51	4,48	3,67	3,70	7,83	5,44	5,73	2,67	4,44	5,48	8,38	7,48	2,10	0,68	0,74	3,41	1,69	0,68	0,27	0,28	1,31	1,90	0,31	0,08	0,18	0,44	0,13	0,13	0,29

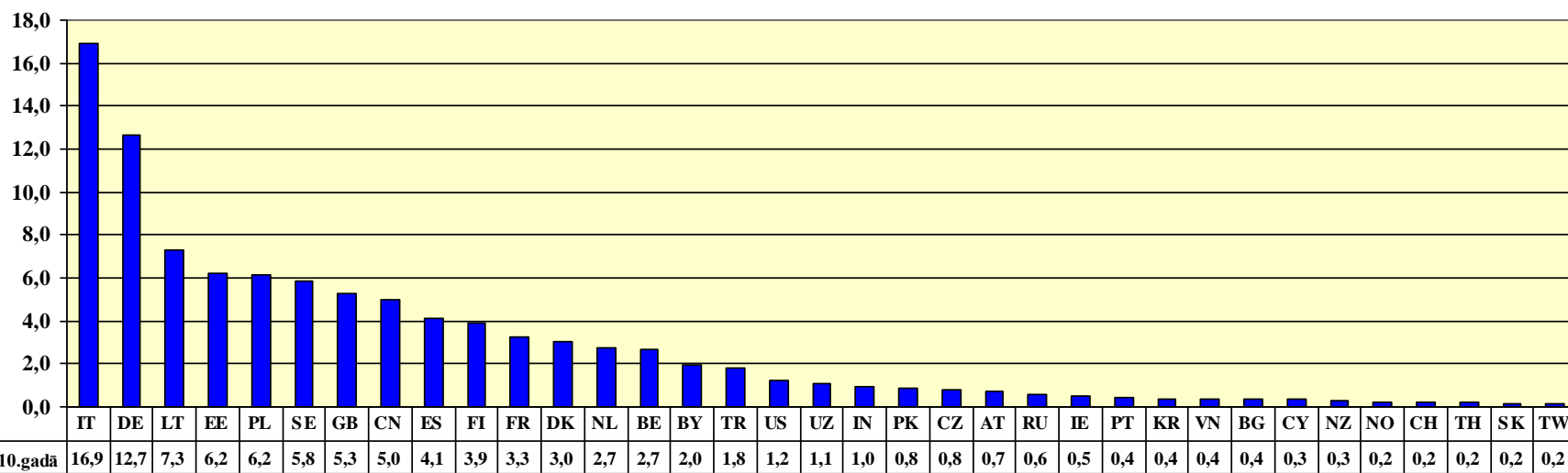
Imports 2010.gadā , milj.LVL

Imports Milj. LVL 2010.gadā pa valstu grupām



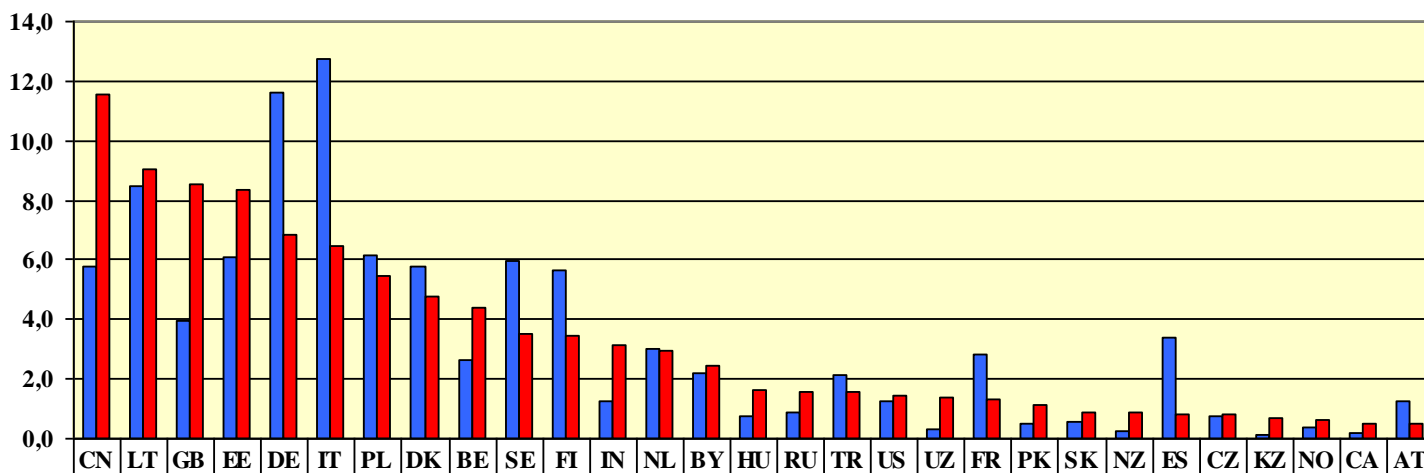
Imports 2010.gadā, procentos, pēc vērtības

Imports %, 2010.gadā



Imports 2008.gadā, procentos, pēc daudzuma un vērtības

Importa salīdzinājums pēc daudzuma un vērtības 2008.gadā

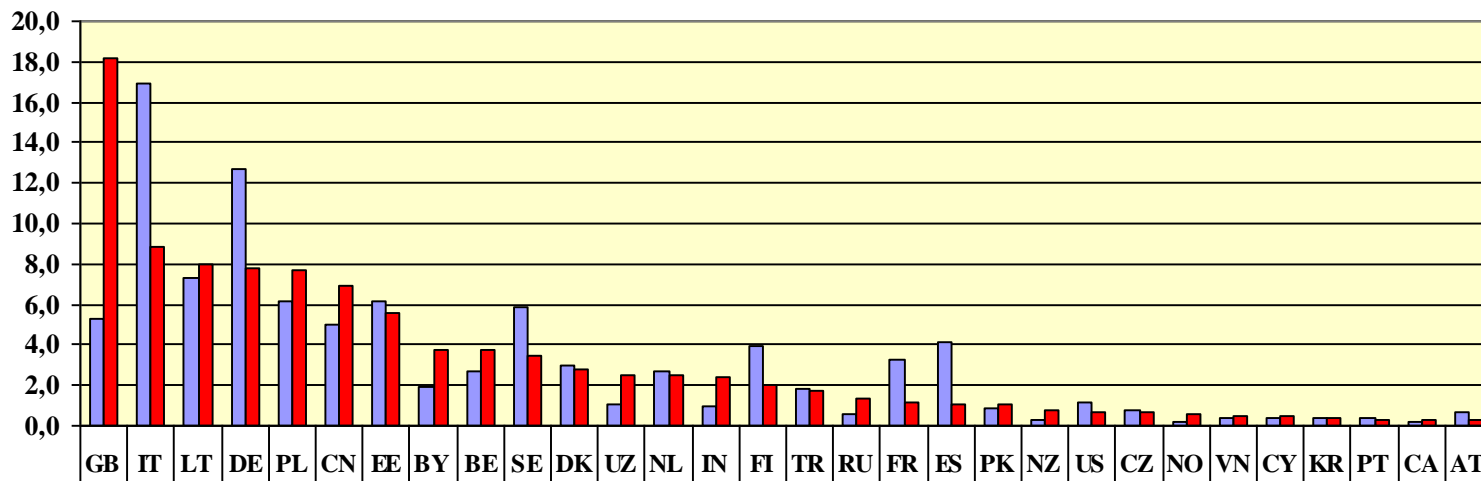


■ Imp.% 2008.g. pēc vērtības

■ Imports % 2008.gadā pēc daudzuma

Importa salīdzinājums 2010.gadā, procentos, pēc daudzuma un vērtības

Importa salīdzinājums 2010.gadā, procentos, pēc daudzuma un vērtības



■ Imports %, 2010.gadā pēc vērtības	5,3	16,9	7,3	12,7	6,2	5,0	6,2	2,0	2,7	5,8	3,0	1,1	2,7	1,0	3,9	1,8	0,6	3,3	4,1	0,8	0,3	1,2	0,8	0,2	0,4	0,3	0,4	0,4	0,1	0,7
■ Imprts % 2010.gadā pēc daudzuma	18,1	8,9	8,0	7,8	7,7	6,9	5,6	3,7	3,7	3,4	2,8	2,5	2,5	2,4	2,0	1,8	1,3	1,2	1,0	1,0	0,8	0,7	0,7	0,6	0,5	0,5	0,4	0,3	0,3	0,3

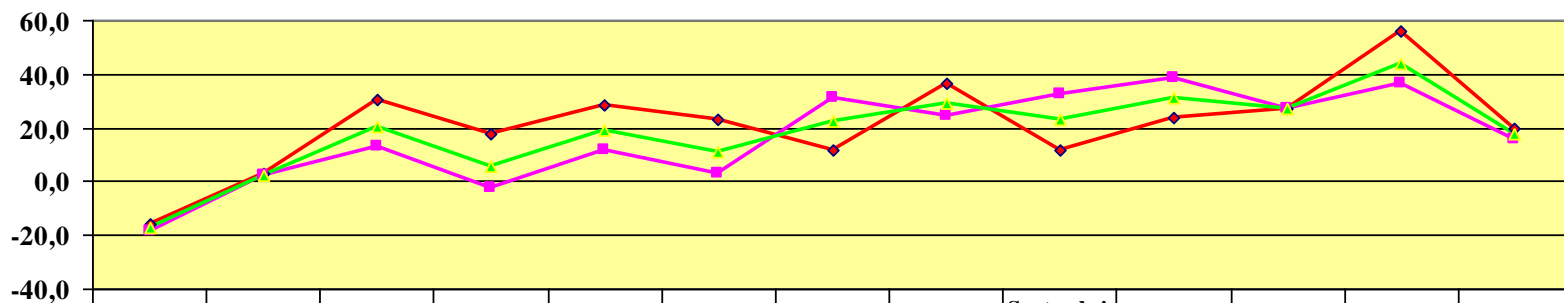
Analīze , izmantojot datus pēc NACE 2 klasifikācijas

Tekstilpreču klasifikācija pēc NACE 2

13	Tekstilizstrādājumu ražošana
132	Tekstilmateriālu aušana
139	Pārējo tekstilizstrādājumu ražošana
13.91	Adīto un tamborēto audumu ražošana
13.92	Gatavo tekstilizstrādājumu ražošana, izņemot apģērbu
13.94	Tauvu, virvju, auklu un tīklu ražošana
13.96	Tehniski un rūpnieciski izmantojamu tekstilmateriālu ražošana
14	Apģērbu ražošana
141	Apģērbu ražošana, izņemot kažokādu apģērbu
14.12	Darba apģērbu ražošana
14.13	Pārējo virsdrēbju ražošana
14.14	Apakšveļas ražošana
14.19	Cita veida apģērbu un apģērbu piederumu ražošana
143	Trikotāžas izstrādājumu ražošana
14.31	Trikotāžas zeķu ražošana
14.39	Pārējo trikotāžas izstrādājumu ražošana
15	Ādas un ādas izstrādājumu ražošana
151	Ādu miecēšana un apstrāde; ceļojuma piederumu, somu un zirglietu ražošana; kažokādu apstrāde un krāsošana
152	Apavu ražošana

Apgrozījuma izmaiņas 2010.gadā pret attiecīgo laika posmu 2009.gadā, procentos, pēc NACE 2

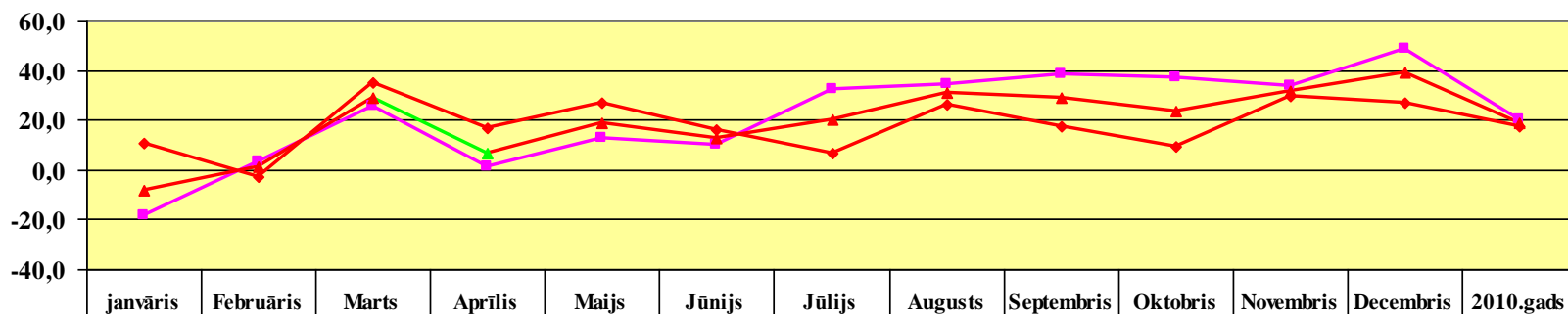
Apgrozījuma izmaiņas nozarē 2010.gadā



	janvāris	Februāris	Marts	Aprīlis	Maijs	Jūnijs	Jūlijs	Augusts	Septembri s	Oktobris	Novembris	Decembris	2010.gads
—♦— Tekstilizstrādājumu ražošana	-16,0	2,7	30,3	17,5	28,2	23,1	11,9	36,8	11,6	23,7	27,1	55,7	19,8
—■— Apģērbu ražošana	-18,2	2,2	13,3	-2,1	11,7	2,9	30,9	24,6	32,6	38,4	27,0	36,5	15,7
—▲— Kopā nozarē	-17,3	2,4	20,1	5,4	18,9	11,1	22,4	29,3	22,9	31,4	27,1	44,0	17,4

Eksporta izmaiņas nozarē 2010.gadā pret attiecīgo laika posmu 2009.gadā, procentos, pēc NACE 2

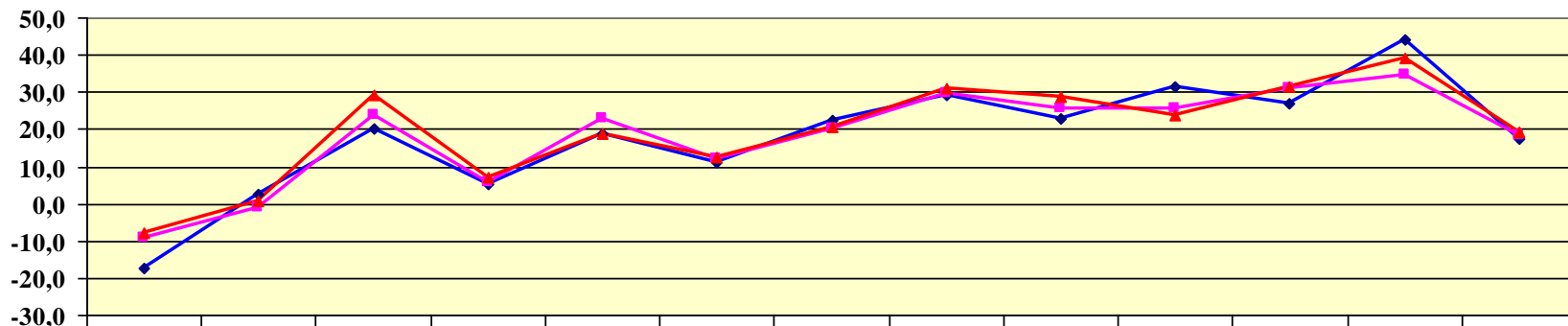
Eksporta izmaiņas nozarē 2010.gadā pret 2009.gadu



	janvāris	Februāris	Marts	Aprīlis	Maijs	Jūnijs	Jūlijs	Augusts	Septembris	Oktobris	Novembris	Decembris	2010.gads
—◆— Tekstilizstrādājumu ražošana	10,3	-2,6	34,9	16,4	27,2	15,7	6,6	25,9	17,6	9,1	29,5	26,6	17,5
—■— Apģērbu ražošana	-18,0	3,2	25,2	0,9	12,6	9,9	32,1	34,1	38,4	37,0	33,4	48,4	20,2
—▲— Kopā nozarē	-8,0	0,9	29,1	6,9	18,8	12,4	20,4	30,8	28,7	23,6	31,7	39,3	19,1

Svarīgāko nozares rādītāju izmaiņas 2010.gadā pret attiecīgo laika posmu 2009.gadā, procentos, pēc NACE 2

Svarīgākie nozares rādītāji 2010.gadā

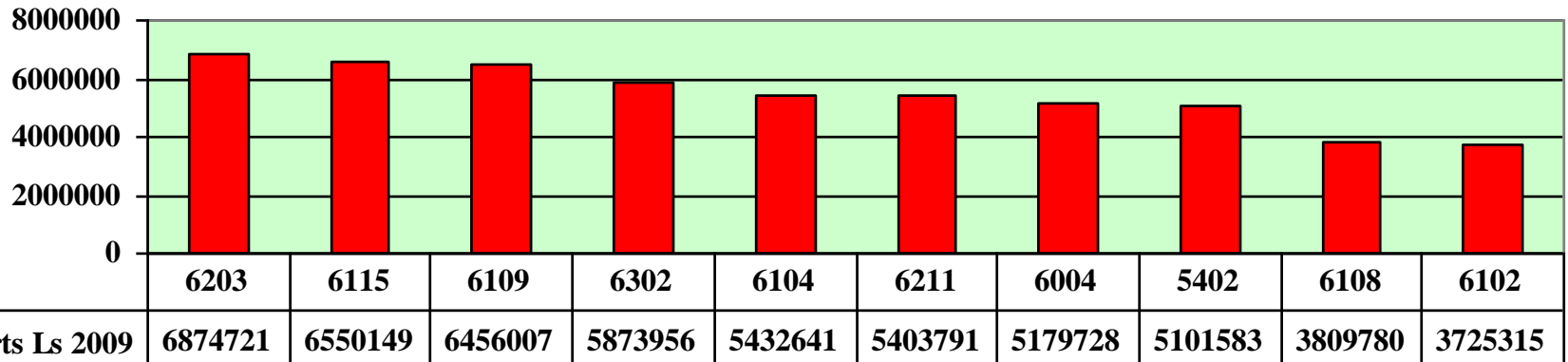


	janvāris	Februāris	Marts	Aprīlis	Maijs	Jūnijs	Jūlijs	Augusts	Septembris	Oktobris	Novembris	Decembris	2010.gads
—●— Produkcijas realizācija	-17,3	2,4	20,1	5,4	18,9	11,1	22,4	29,3	22,9	31,4	27,1	44,0	17,4
—■— Apgrozījums	-9,2	-0,9	23,9	5,6	23,1	12,3	20,2	29,5	25,7	25,5	30,9	34,8	18,2
—▲— Eksports	-8,0	0,9	29,1	6,9	18,8	12,4	20,4	30,8	28,7	23,6	31,7	39,3	19,1

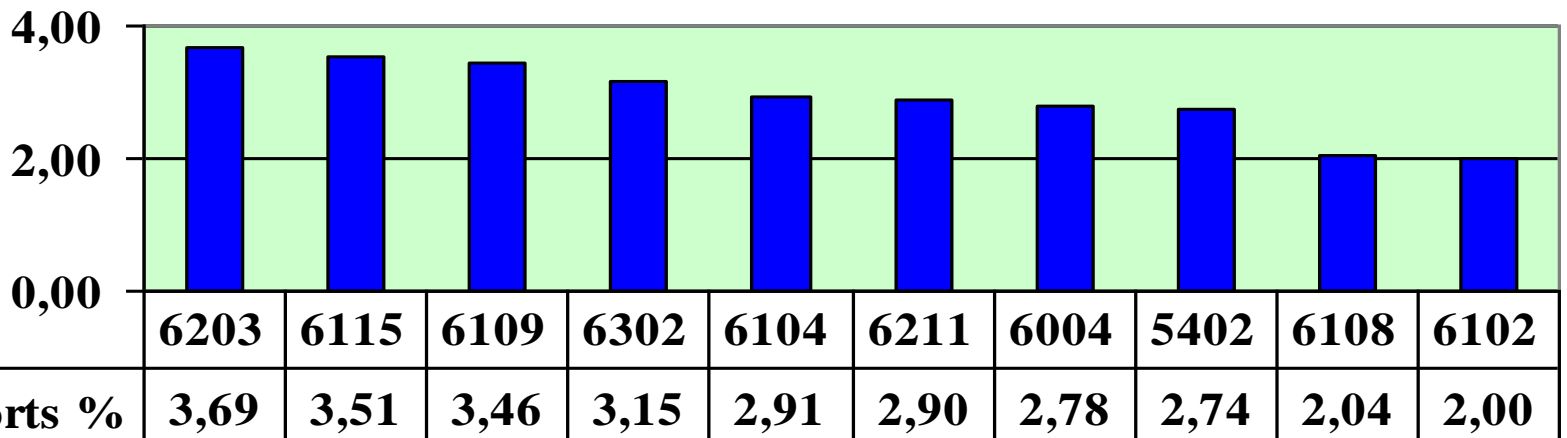
**Analīze , izmantojot 4 un 8 zīmju preču kodus
pēc KN klasifikācijas**

	Preces nosaukums	Eksports Ls 2009
6204	Sieviešu vai meiteņu kostīmi, ansamblī, žaketes, bleizeri, kleitas, svārki, bikšusvārki, garās bikses, kombinezoni ar krūšdaļu un lencēm (dungriņi), pusgarās bikses un īsās bikses (izņemot peldkostīmus)	19164900
6212	Krūšturi, zeķturi, korsetes, bikšturi, prievītes un tamlīdzīgi izstrādājumi un to daļas, arī no trikotāžas	13521133
6110	Svīteri, puloveri, jakas, vestes un tamlīdzīgi izstrādājumi, trikotāžas	9932599
6203	Vīriešu vai zēnu uzvalki, komplekti, žaketes, bleizeri, garās bikses, krūšautlenču bikses (dungriņi), pusgarās bikses un īsās bikses (izņemot peldbikses)	6874721
6115	Trikotāžas zeķubikses, garās zeķes, pusgarās zeķes, īsās zeķes un pārējās zeķes, arī elastīgās zeķes slimniekiem ar vēnu paplašinājumiem un apavi bez pazolēm	6550149
6109	T krekli, U krekliņi un citi apakškrekli, trikotāžas	6456007
6302	Gultas, galda, tualetes un virtuves veļa	5873956
6104	Sieviešu vai meiteņu kostīmi, komplekti, žaketes, bleizeri, kleitas, svārki, bikšusvārki, garās bikses, krūšautlenču bikses (dungriņi), pusgarās bikses un īsās bikses (izņemot peldkostīmus) no trikotāžas	5432641
6211	Treniņtērpi, slēpošanas kostīmi un peldkostīmi; citādi apģērba gabali	5403791
6004	Trikotāžas drānas, platākas par 30 cm, kuros ir 5 % no svara vai vairāk elastīgo pavedienu vai gumijas pavedienu, izņemot pozīcijā 6001 minētās	5179728
5402	Sintētisko pavedienu dzija (izņemot šujamos diegus), nesagatavota mazumtirdzniecībai, arī sintētiskie monopavedieni ar lineāro blīvumu mazāku par 67 deciteksiem	5101583
6108	Sieviešu vai meiteņu kombinē, apakšsvārki, biksītes, stilbbikses, naktskrekli, pidžamas, peņuāri, peldmēteļi, rītasvārki un tamlīdzīgi izstrādājumi no trikotāžas	3809780

Eksports Ls 2009

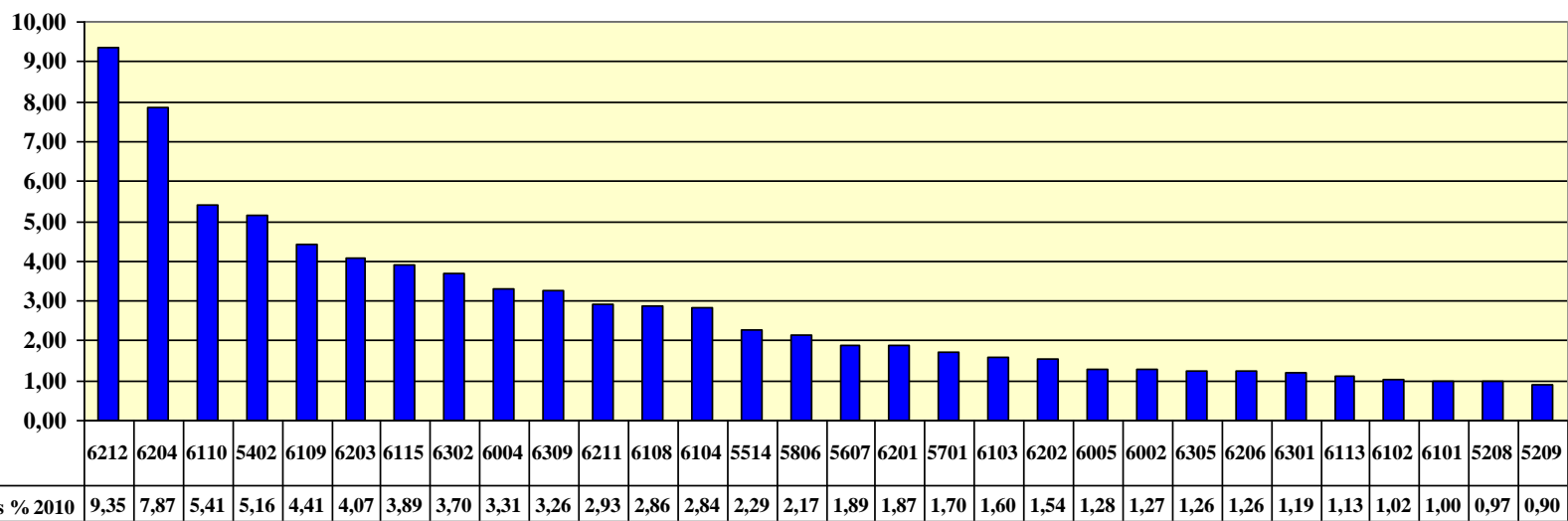


Eksports %



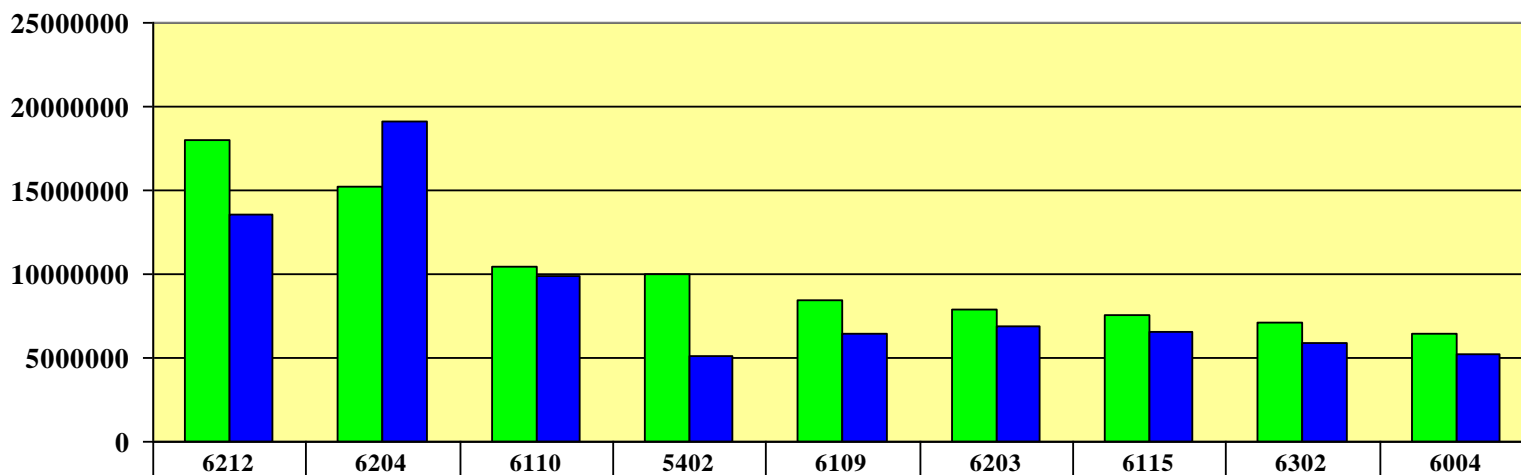
Svarīgāko preču eksports 2010.gadā

Eksports % 2010 svarīgākajās preču grupās (pēc KN koda 4 zīmēm)



Svarīgāko preču eksports 2010.gadā

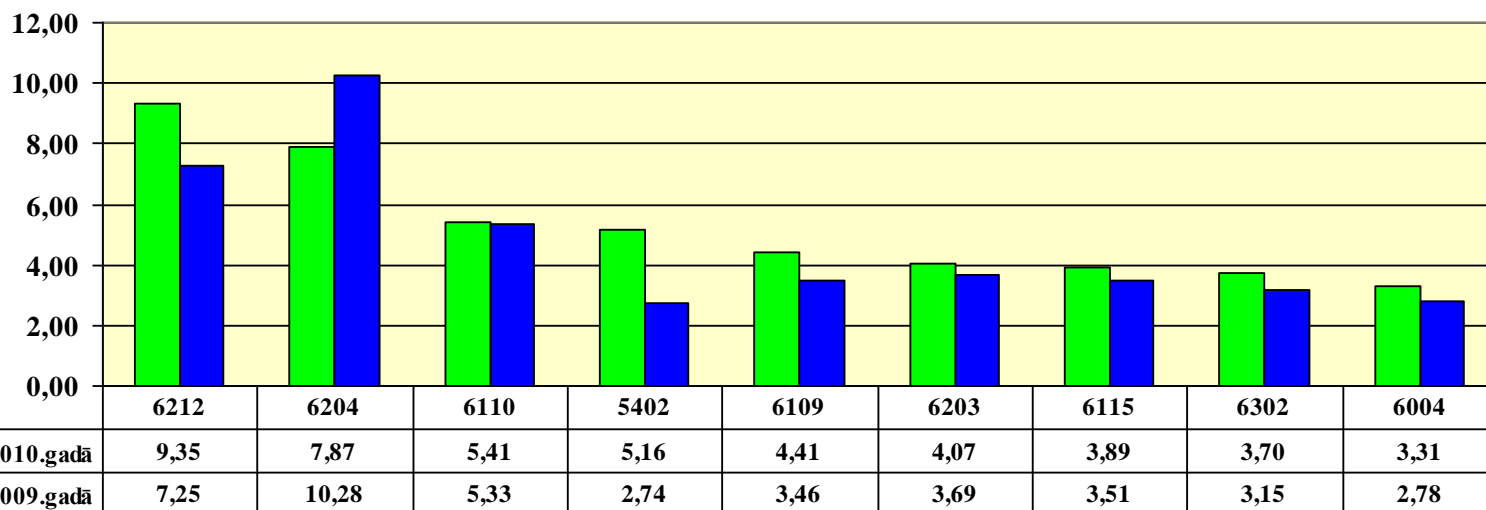
Eksporta izmaiņas 2010.un 2009. gadā pēc KN 4 zīmju kodie`m



■ Eksports 2010.gadā LVL	18037483	15179306	10429844	9960023	8498387	7842345	7500323	7146288	6391930
■ Eksports 2009.gadā LVL	13521133	19164900	9932599	5101583	6456007	6874721	6550149	5873956	5179728

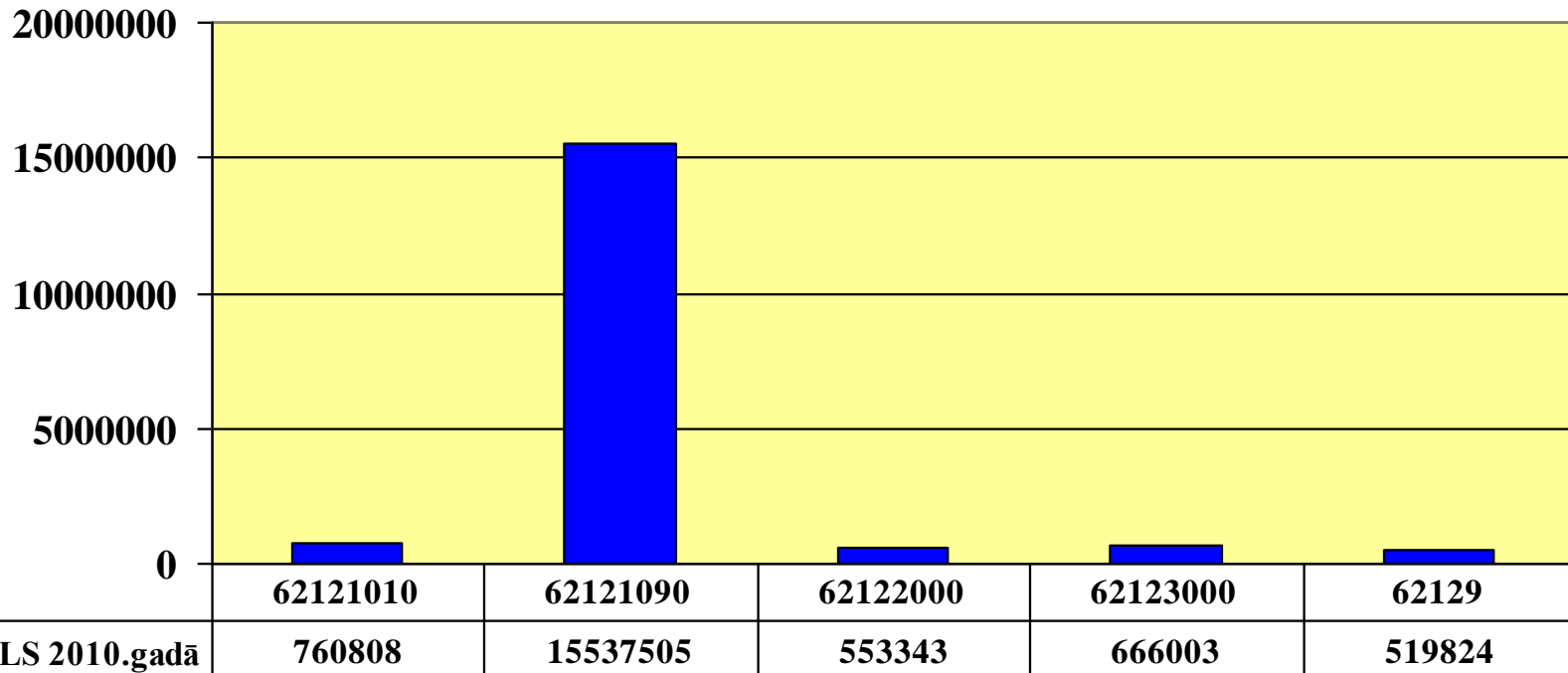
Svarīgāko preču eksports 2010.gadā

Eksporta apjomi 2010. un 2009.gadā, procentos, pēc KN 4 zīmju kodiem

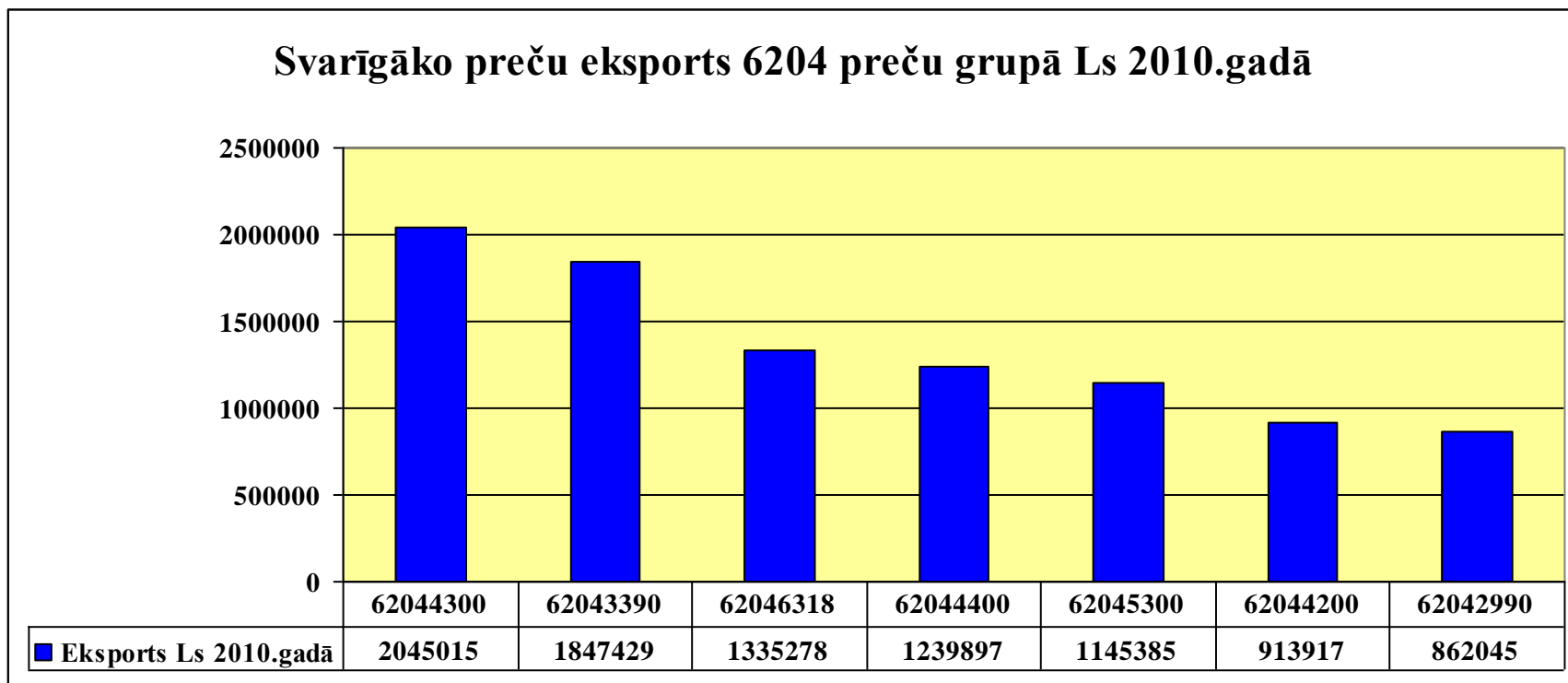


6212 preču grupas eksports 2010.gadā

6212 preču grupas atsevišķu preču eksports LS 2010.gadā

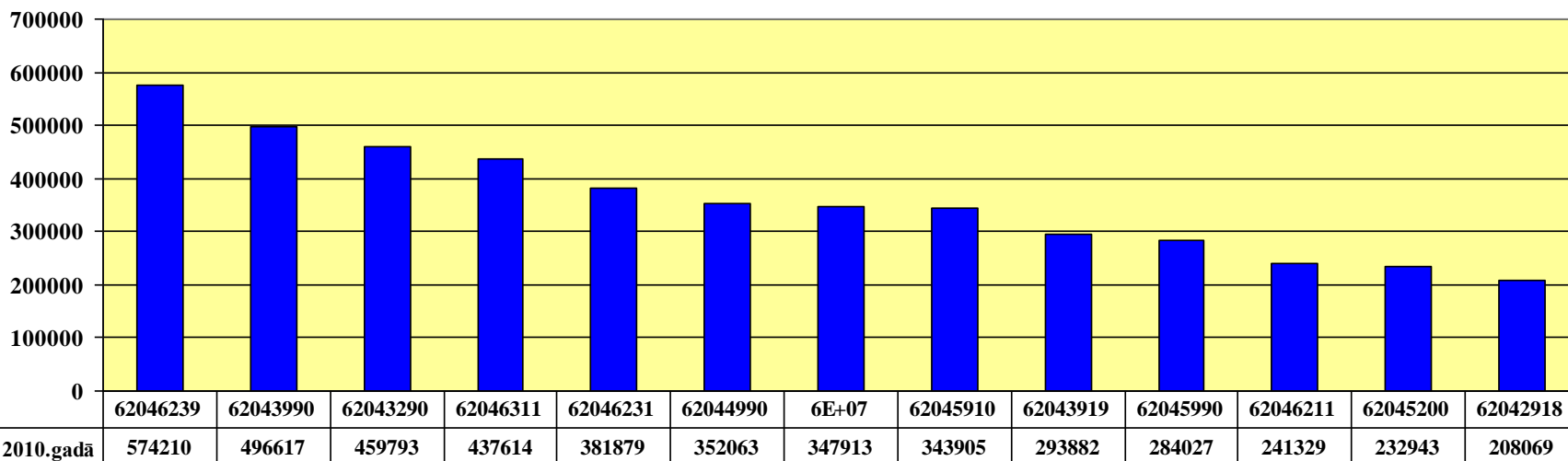


6204 grupas preču eksports



6204 grupas preču eksports

6204 grupas preču eksports Ls 2010.gadā

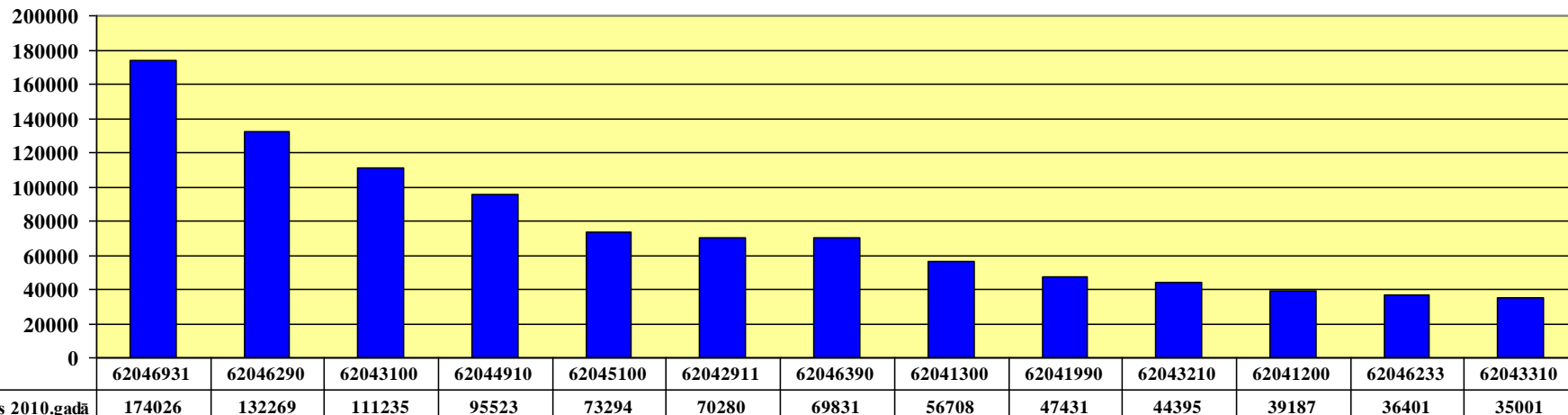


■ Eksports Ls 2010.gadā

62046239	62043990	62043290	62046311	62046231	62044990	6E+07	62045910	62043919	62045990	62046211	62045200	62042918
574210	496617	459793	437614	381879	352063	347913	343905	293882	284027	241329	232943	208069

6204 grupas preču eksports

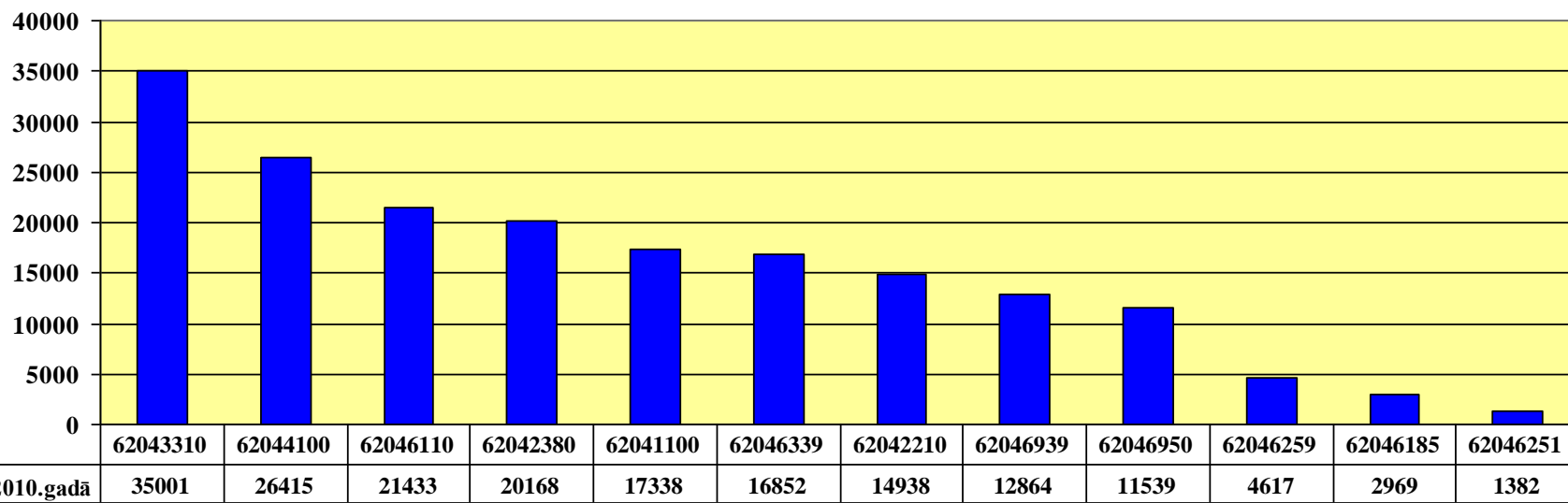
Eksports Ls 2010.gadā



■ Eksports Ls 2010.gadā	174026	132269	111235	95523	73294	70280	69831	56708	47431	44395	39187	36401	35001
-------------------------	--------	--------	--------	-------	-------	-------	-------	-------	-------	-------	-------	-------	-------

6204 grupas preču eksports

Eksports Ls 2010.gadā



■ Eksports Ls 2010.gadā

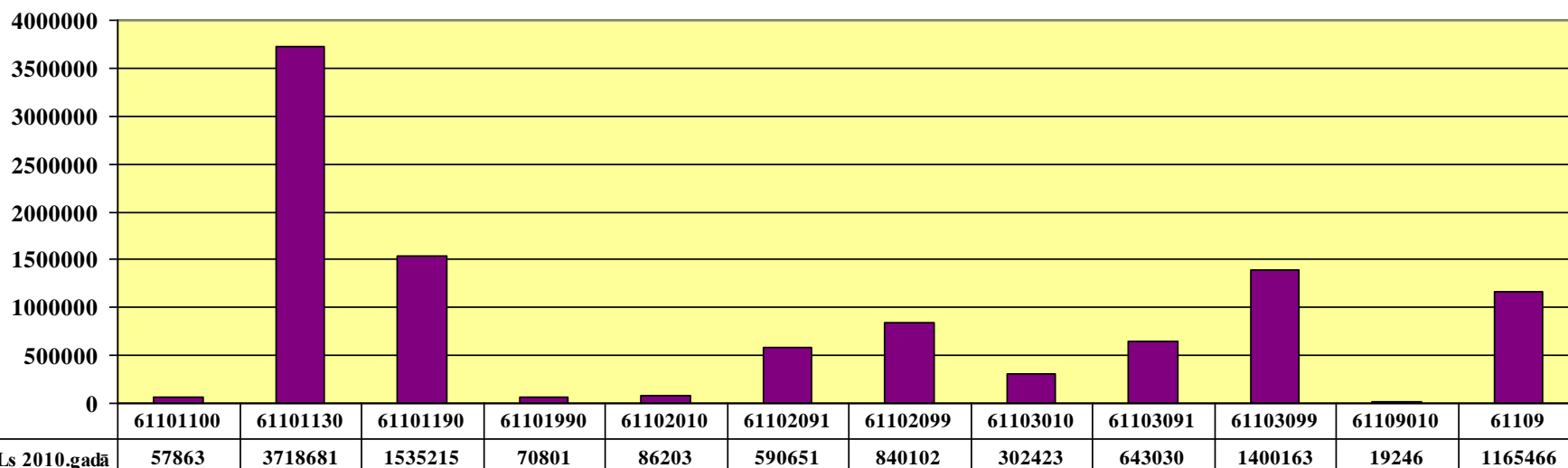
62043310	62044100	62046110	62042380	62041100	62046339	62042210	62046939	62046950	62046259	62046185	62046251
35001	26415	21433	20168	17338	16852	14938	12864	11539	4617	2969	1382

6204 grupas preču eksports (44 pozīcijas)

	Eksports Ls 2010.gadā		Eksports Ls 2010.gadā
62044300	2045015	62043100	111235
62043390	1847429	62044910	95523
62046318	1335278	62045100	73294
62044400	1239897	62042911	70280
62045300	1145385	62046390	69831
62044200	913917	62041300	56708
62042990	862045	62041990	47431
62046239	574210	62043210	44395
62043990	496617	62041200	39187
62043290	459793	62046233	36401
62046311	437614	62043310	35001
62046231	381879	62044100	26415
62044990	352063	62046110	21433
62046990	347913	62042380	20168
62045910	343905	62041100	17338
62043919	293882	62046339	16852
62045990	284027	62042210	14938
62046211	241329	62046939	12864
62045200	232943	62046950	11539
62042918	208069	62046259	4617
62046931	174026	62046185	2969
62046290	132269	62046251	1382

6110 preču grupas eksports 2010.gadā (12 pozīcijas)

6110 preču grupas eksports Ls 2010.gadā



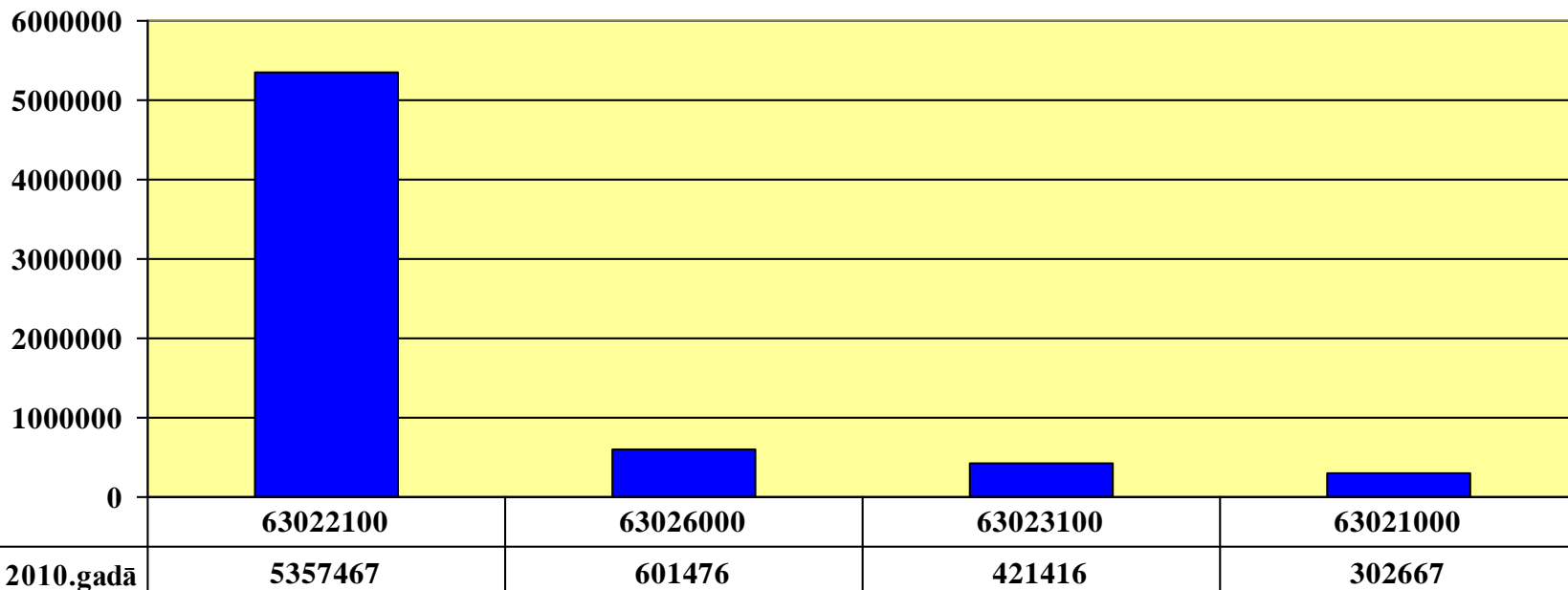
■ Eksports Ls 2010.gadā	61101100	61101130	61101190	61101990	61102010	61102091	61102099	61103010	61103091	61103099	61109010	61109
	57863	3718681	1535215	70801	86203	590651	840102	302423	643030	1400163	19246	1165466

6302 grupas preču eksports 2010.gadā

	Eksports Ls 2010.gadā	Eksports kg 2010.gadā
63022100	5357467	781966
63026000	601476	149639
63023100	421416	60838
63021000	302667	106937
63025390	119620	18712
63025100	95574	10641
63025990	60085	4123
63029100	45917	13454
63029910	31508	878
63029390	18286	3076
63022290	17661	6504
63023920	16133	1044
63023290	15583	4394
63025910	13545	607
63023990	12592	1021
63029310	5567	2018
63022910	4745	36
63022990	2259	214
63029990	2137	148
63024000	1781	253
63022210	265	157
63023210	4	4

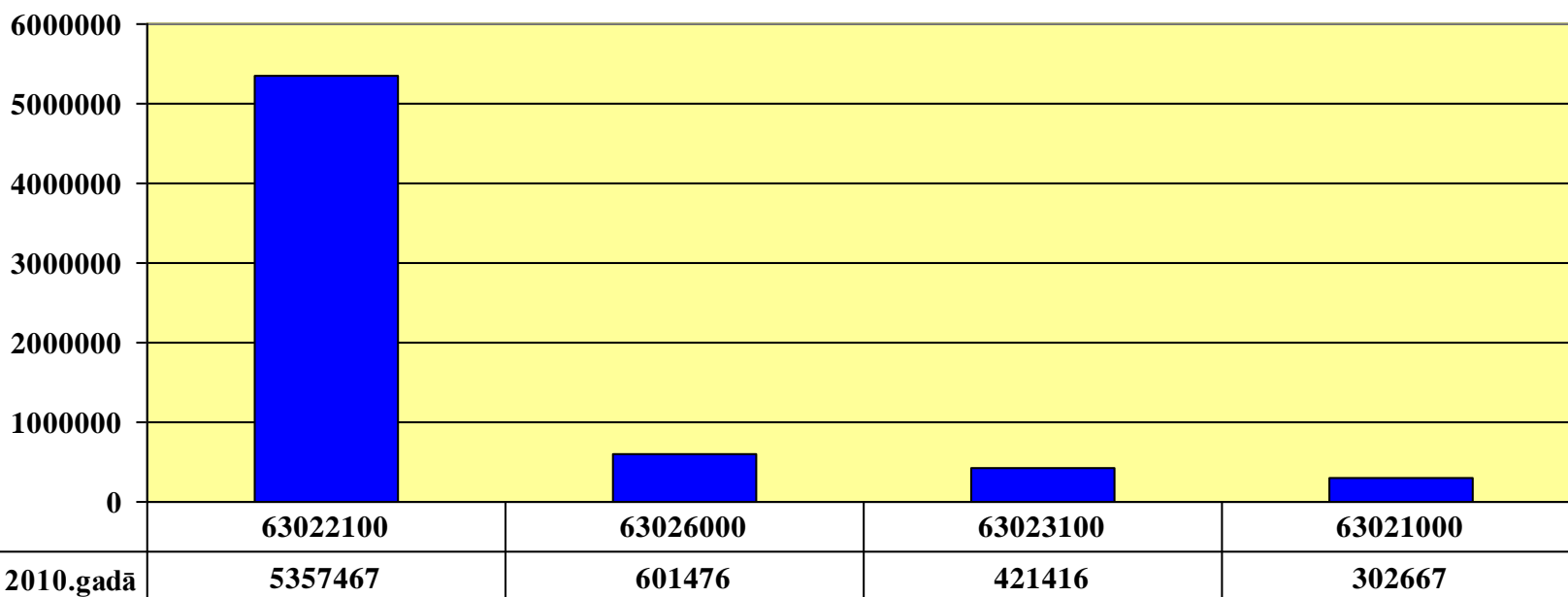
6302 grupas preču eksports 2010.gadā

6302 grupas preču eksports Ls 2010.gadā



6302 grupas preču eksports 2010.gadā

6302 grupas preču eksports Ls 2010.gadā



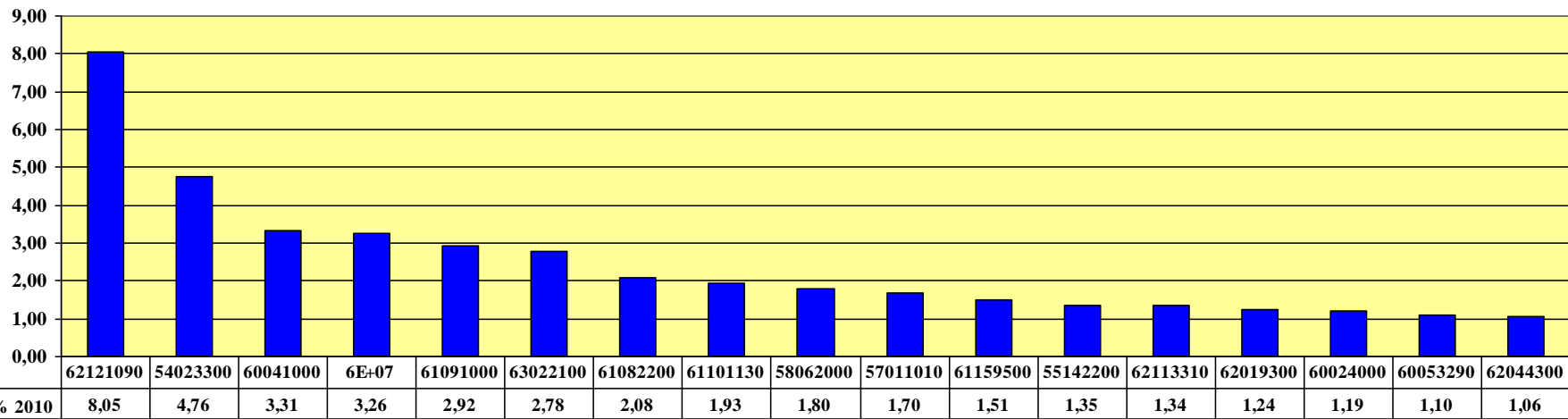
Svarīgāko preču eksports 2010.gadā

	Eksports Ls 2010	Eksports % 2010
62121090	15537505	8,05
54023300	9188646	4,76
60041000	6391903	3,31
63090000	6290374	3,26
61091000	5640349	2,92
63022100	5357467	2,78
61082200	4010437	2,08
61101130	3718681	1,93
58062000	3465496	1,80
57011010	3275044	1,70
61159500	2903879	1,51
55142200	2605473	1,35
62113310	2592484	1,34
62019300	2389958	1,24
60024000	2303350	1,19
60053290	2125296	1,10
62044300	2045015	1,06
62034311	1893361	0,98
62114310	1883562	0,98
62043390	1847429	0,96

	Eksports Ls 2010	Eksports % 2010
63079099	1843254	0,96
61152100	1561083	0,81
61099090	1550349	0,80
61101190	1535215	0,80
61103099	1400163	0,73
62046318	1335278	0,69
61099020	1307401	0,68
62044400	1239897	0,64
61033100	1237163	0,64
62034319	1197056	0,62
61109090	1165466	0,60
56074919	1160202	0,60
61152900	1151800	0,60
62045300	1145385	0,59
62044200	913917	0,47
62042990	862045	0,45
61102099	840102	0,44
56072100	828013	0,43
62121010	760808	0,39
55142100	731862	0,38

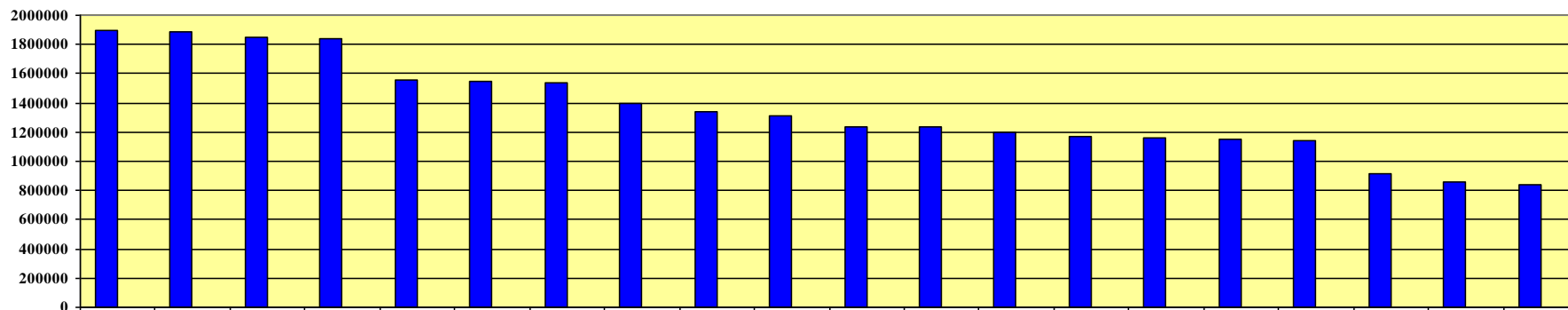
Svarīgāko preču eksports 2010.gadā

Svarīgāko preču eksports 2010.gadā , % no kopējā eksporta



Svarīgāko preču eksports 2010.gadā

Svarīgāko preču eksports 2010.gadā, % no kopējā eksporta



■ Eksports Ls 2010	1893361	1883562	1847429	1843254	1561083	1550349	1535215	1400163	1335278	1307401	1239897	1237163	1197056	1165466	1160202	1151800	1145385	913917	862045	840102
■ Eksports % 2010	0,98	0,98	0,96	0,96	0,81	0,80	0,80	0,73	0,69	0,68	0,64	0,64	0,62	0,60	0,60	0,60	0,59	0,47	0,45	0,44

Lai varētu padziļināti analizēt situāciju katrā kategorijā , nepieciešams analizēt gan eksporta apjomu izmaiņas pēc vērtības, gan arī viena izstrādājuma cenu izmaiņas ilgākā laika periodā.

Tāpat nepieciešams analizēt eksporta apjomu izmaiņas pa valstīm (svarīgākajiem tirdzniecības partneriem) un preču kategorijām .

Nozares galvenie rādītāji pēc Viegglās rūpniecības uzņēmumu asociācijas datiem un analīzes metodēm

Tekstilizstrādājumi (dzija, audumi, materiāli, apģērbi utt.) ir sadalīti vairāk nekā 160 kategorijās. No analīzes tiek izslēgtas izejvielas (galvenokārt šķiedras), jo tās tiek izmantotas dzijas vai materiālu ražošanai.

Visus Latvijas šūšanas uzņēmumus var iedalīt trīs grupās:

1. Individuālie un mazie uzņēmumi, kuri ražo produkciju vietējam tirgum. Šī produkcija tiek realizēta vietējos veikalos, gadatirgos un izstādēs. Produkcijas realizācija parasti notiek bez uzskaites un kases aparātu izmantošanas. Latvijā ir 350 šādi uzņēmumi (97 tekstilrūpniecībā un 253 – šūšanas rūpniecībā.

2. Pārējos šūšanas uzņēmumus var iedalīt 2 grupās:

uzņēmumi, kuri izpilda tikai ārzemju firmu pasūtījumus;

uzņēmumi, kuri ražo gatavo produkciju un iepērk arī izejvielas;

- 1. Kokvilnas dzija, nesagatavota mazumtirdzniecībai**
- 2. Kokvilnas audumi, izņemot marli, frotē audumus, šauros audumus, plūksnotus audumus, šenila, tilla un pārējos audekla pinumus**
- 3. Sintētisko šķiedru audumi (atgriezumi vai atlikas), kas nav šauri austi audumi, plūksnoti audumi (to skaitā frotē audumi) un šenila audumi**
- 4. Krekli, T krekli, viegli smalkadījuma džemperi un puloveri ar atlokāmu, polo vai krokās krītošu apkakli (izņemot no vilnas vai smalkas spalvas), apakškrekli u.tml., trikotāžas**
- 5. Jakas, puloveri, svīteri, vestes, džempera un jakas komplekti, jakas, rītasvārki un džemperi (izņemot žaketes un bleizerus), anoraki, vējjakas, virsjakas u.tml., trikotāžas**
- 6. Vīriešu vai zēnu pusgarās bikses, īsās bikses, izņemot peldbikses, un garās bikses (ieskaitot platās bikses); sieviešu vai meiteņu garās bikses un platās bikses no vilnas, kokvilnas vai ķīmiskām šķiedrām; treniņtērpi ar oderi, izņemot 16. un 29. kategoriju, no kokvilnas vai ķīmiskām šķiedrām**
- 7. Sieviešu vai meiteņu blūzes, krekli un kreklblūzes, arī trikotāžas, no vilnas, kokvilnas vai ķīmiskām šķiedrām**
- 8. Vīriešu vai zēnu krekli, izņemot trikotāžas, no vilnas, kokvilnas vai ķīmiskām šķiedrām**

- 12. Zeķbikses, garās zeķes, pusgarās zeķes, pēdzeķes un pārējie zeķu veidi, trikotāžas, izņemot mazu bērnu zeķes, ieskaitot elastīgas zeķes slimniekiem ar vēnu paplašinājumiem, izņemot 70. kategorijas ražojumus**
- 13. Vīriešu vai zēnu īsās un garās apakšbikses, sieviešu vai meiteņu biksītes un stilbbikses, trikotāžas, no vilnas, kokvilnas vai ķīmiskām šķiedrām**
- 18. Vīriešu vai zēnu sporta krekli un citi apakškrekli, biksītes un garās apakšbikses, naktskrekli, peldmēteļi, mājas halāti un līdzīgi izstrādājumi, izņemot adītus vai tamborētus**
- 20. Gultas veļa, izņemot trikotāžas**
- 21. Siltas vējjakas; anoraki, vējjakas, virsjakas un tamlīdzīgi izstrādājumi, izņemot trikotāžas, no vilnas, no kokvilnas vai no ķīmiskām šķiedrām; treniņtērpu augšdaļas ar oderi, izņemot 16. un 29. kategoriju, no kokvilnas vai no ķīmiskām šķiedrām**
- 24. Vīriešu vai zēnu naktskrekli, pidžamas, peldmēteļi, rītasvārki un tamlīdzīgi izstrādājumi, trikotāžas**
- 26. Sieviešu vai meiteņu kleitas, no vilnas, kokvilnas vai ķīmiskām šķiedrām**
- 27. Sieviešu vai meiteņu svārki, ieskaitot bikšusvārkus**
- 28. Garās bikses, krūšautlenču bikses (dungriņi), pusgarās bikses un īsās bikses (izņemot peldbikses), trikotāžas, no vilnas, kokvilnas vai no ķīmiskām šķiedrām**
- 31. Krūšturi, austi, trikotāžas**

35. Audumi no sintētiskām šķiedrām (vienlaidu), izņemot 114. kategorijas audumus riepām

61. Šauri austi audumi un šauras neaustas drānas no paralēliem līmētiem šķēru pavedieniem bez audiem, izņemot etiķetes un tamlīdzīgus 62. kategorijas izstrādājumus. Elastīgie audumi un apdares materiāli (kas nav trikotāžas) no tekstilmateriāliem, kas izgatavoti no gumijas pavedieniem

62. Šenilpavedieni (tostarp šenils no pūkām), pozamenta dzija (izņemot metalizētus pavedienus un dekoratīvos pavedienus no astriem)

Tills un pārējās tīkla drānas, izņemot audumus, trikotāžas drānas, ar rokām vai mehāniski darinātas mežģīnes vienā gabalā, lentēs vai atsevišķos ornamentos

Etiķetes, emblēmas un tamlīdzīgi izstrādājumi no tekstilmateriāliem gabalos, lentēs vai piegriezumā, bet bez izšuvumiem

Pītas lentes un dekoratīvie apdares materiāli gabalos; pušķi, bumbuļi un tamlīdzīgi izstrādājumi

Izšuvumi gabalos, lentēs vai atsevišķu izšuvumu veidā

63. Sintētisko šķiedru trikotāžas audumi, elastīgo pavedienu ir 5 % no svara vai vairāk, un trikotāžas audumi, kuros gumijas pavedienu ir 5 % no svara un vairāk (5906 91 00; ex 6002 40 00; 6002 90 00; ex 6004 10 00; 6004 90 00)

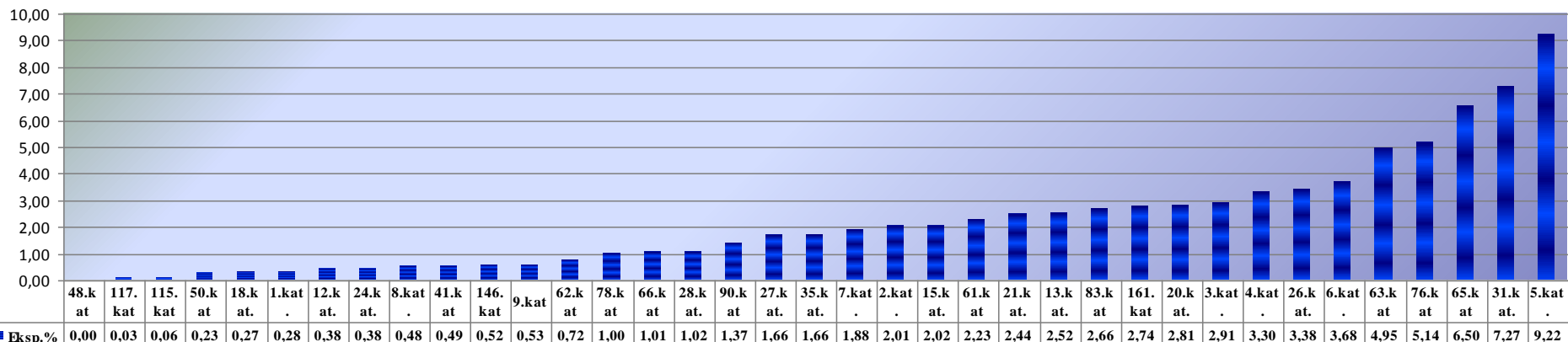
Rašelmežģīnes un audumi ar garām plūksnām no sintētiskām šķiedrām

65. Trikotāžas drānas, izņemot 38. A un 63. kategorijas drānas, no vilnas, kokvilnas vai ķīmiskām šķiedrām

- 66. Ceļotāju pleidi un segas, izņemot trikotāžas, no vilnas, kokvilnas vai ķīmiskāmšķiedrām**
- 90. Auklas, virves, troses un tauvas no sintētiskām šķiedrām, pītas vai nepītas**
- 76. Vīriešu vai zēnu apģērba gabali darbam ražošanā un profesionālām vajadzībām, izņemot trikotāžas**
- 78. Apģērba gabali, izņemot trikotāžas, izņemot 6., 7., 8., 14., 15., 16., 17., 18., 21., 26., 27., 29., 68., 72., 76. un 77. kategorijas apģērba gabalus**
- 83. Mēteļi, žaketes, bleizeri un citi apģērba gabali, ieskaitot slēpošanas kostīmus, trikotāžas, izņemot 4., 5., 7., 13., 24., 26., 27., 28., 68., 69., 72., 73., 74., 75. kategorijas apģērba gabalus**
- 115. Linu vai rāmijas dzija**
- 117. Linu vai rāmijas audumi**
- 161. Apģērbi, kas nav trikotāžas, izņemot no 1. līdz 123. kategorijai minētos, kā arī 159. kategorijā minētos**

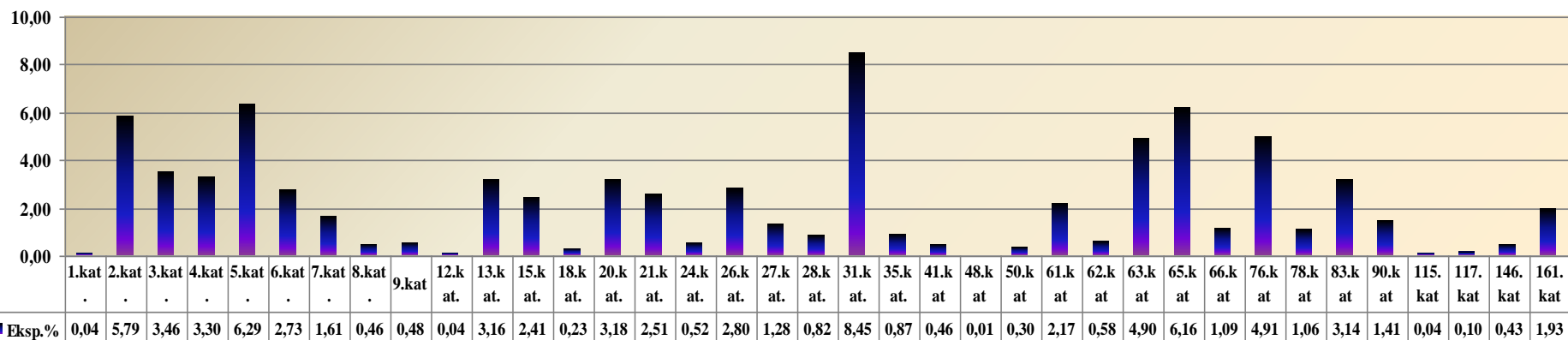
Eksports pa preču kategorijām 2009.gadā

Eksports % 2009. gadā pa kategorijām



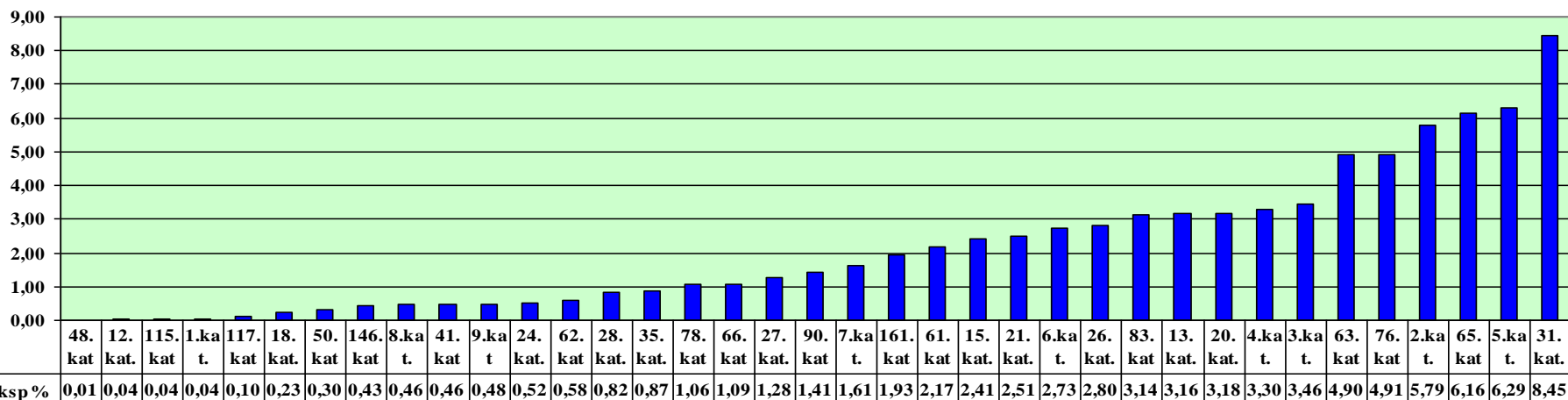
Eksports pa preču kategorijām 2010.gadā

Eksports % 2010. gadā pa kategorijām



Eksports pa preču kategorijām 2010.gadā

Eksports 2010.gadā pa preču kategorijām, %



Galvenās eksporta preces pēc kategorijām 2010.gadā

31. Krūšturi, austi, trikotāžas

5. Jakas, puloveri, svīteri, vestes, džempera un jakas komplekti, jakas, rītasvārki un džemperi, anoraki, vējjakas, virsjakas u.tml., trikotāžas

65. Trikotāžas drānas no vilnas, kokvilnas vai ķīmiskām šķiedrām

2. Kokvilnas audumi, izņemot marli, frotē audumus, šauros audumus, plūksnotus audumus, šenila, tilla un pārējos audekla pinumus

76. Vīriešu vai zēnu apģērba gabali darbam ražošanā un profesionālām vajadzībām,

63. Sintētisko šķiedru trikotāžas audumi, kuros elastīgo pavedienu ir 5 % no svara vai vairāk

3. Sintētisko šķiedru audumi (atgriezumi vai atlikas), kas nav šauri austi audumi, plūksnoti audumi (to skaitā frotē audumi) un šenila audumi

4. Krekli, T krekli, viegli smalkadījuma džemperi un puloveri ar atlokāmu, polo vai krokās krītošu apkakli (izņemot no vilnas vai smalkas spalvas), apakškrekli u.tml., trikotāžas

20. Gultas veļa, izņemot trikotāžas

13. Vīriešu vai zēnu īsās un garās apakšbikses, sieviešu vai meiteņu biksītes un stilbbikses, trikotāžas, no vilnas, kokvilnas vai ķīmiskām šķiedrām

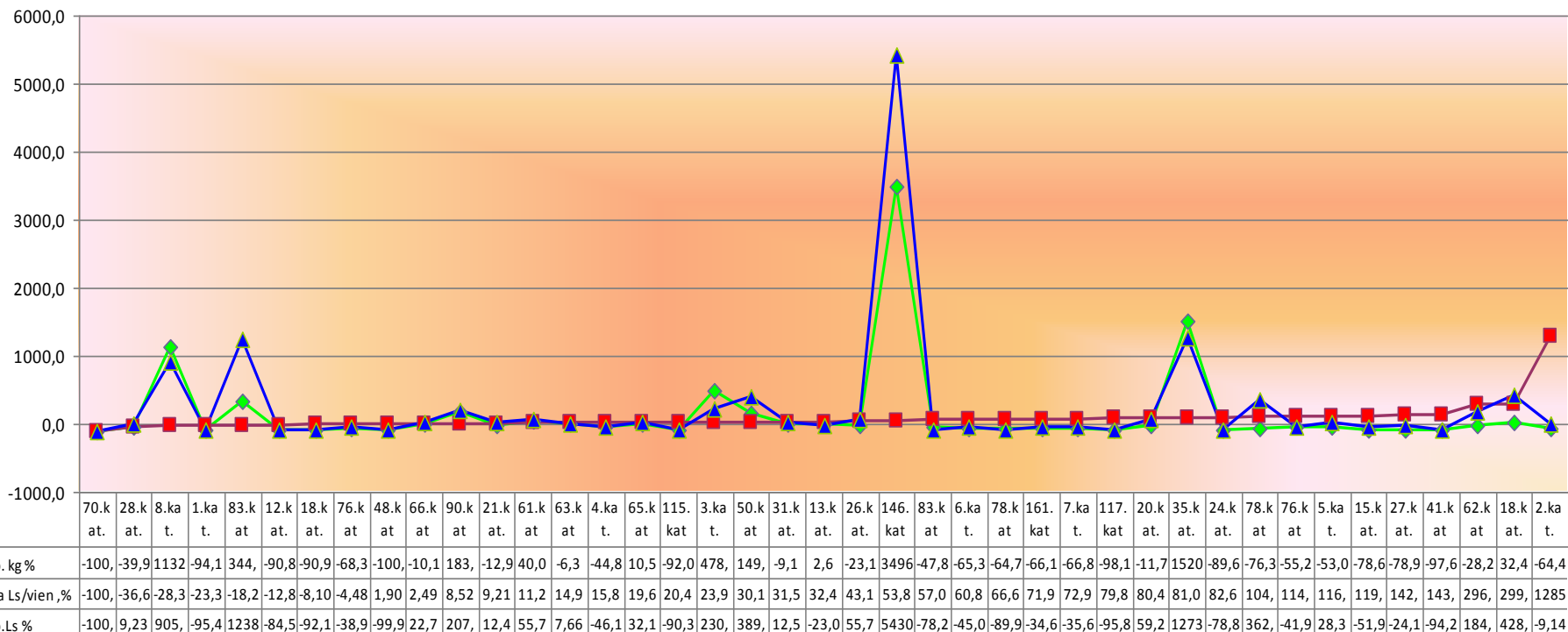
83. Mēteļi, žaketes, bleizeri un citi apģērba gabali, ieskaitot slēpošanas kostīmus, trikotāžas

26. Sieviešu vai meiteņu kleitas, no vilnas, kokvilnas vai ķīmiskām šķiedrām

6. Vīriešu vai zēnu un sieviešu vai meiteņu garās bikses, pusgarās bikses, īsās bikses un garās bikses no vilnas, kokvilnas vai ķīmiskām šķiedrām; treniņtērpi ar oderi

21. Siltas vējjakas; anoraki, vējjakas, virsjakas un tamlīdzīgi izstrādājumi, izņemot trikotāžas, no vilnas, no kokvilnas vai no ķīmiskām šķiedrām; treniņtērpu augšdaļas ar oderi, izņemot 16. un 29. kategoriju, no kokvilnas vai no ķīmiskām šķiedrām

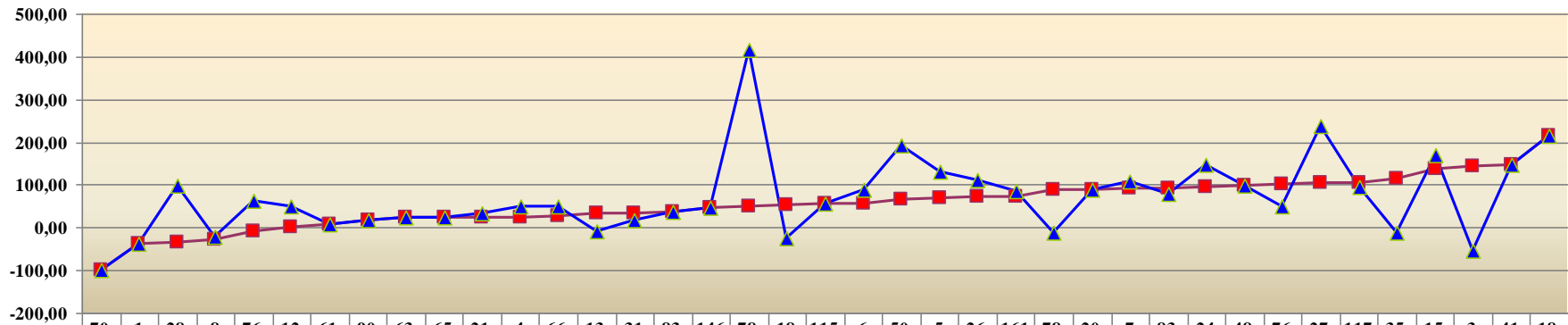
Eksporta cenu un apjomu izmaiņas % 2009/2002 g.



2. Kokvilnas audumi, izņemot marli, frotē audumus, šauros audumus, plūksnotus 18.Vīriešu vai zēnu sporta krekli un citi apakškrekli, biksītes un garās apakšbikses, 62.Tills un pārējās tīkla drānas, dekoratīvie apdares materiāli gabalos 5. Jakas, puloveri, svīteri, vestes, džempera un jakas komplekti, jakas, rītasvārki un džemperu, anoraki, vējjakas, virsjakas u.tml., trikotāžas

Eksporta cenu salīdzinājums Ls/vien. un Ls/kg % 2010/2002

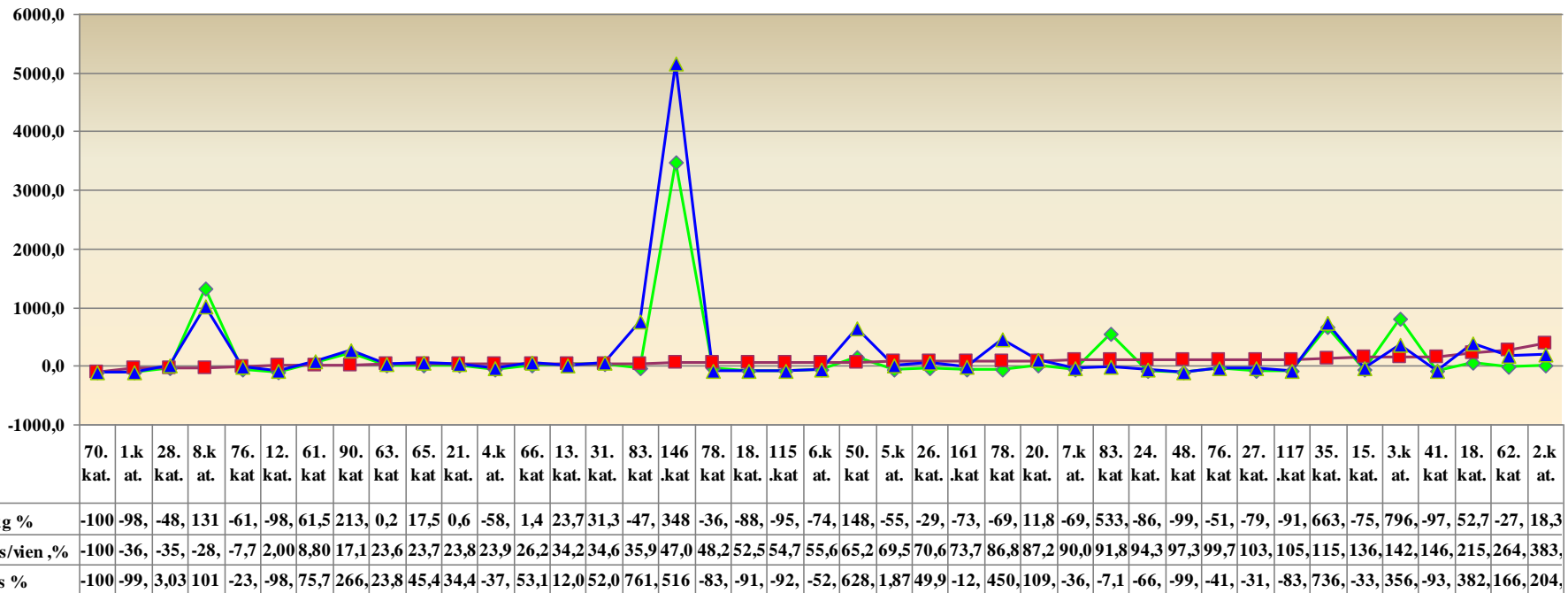
Cenu salīdzinājums % 2002/2010. gadam



	70	1	28	8	76	12	61	90	63	65	21	4	66	13	31	83	146	78	18	115	6	50	5	26	161	78	20	7	83	24	48	76	27	117	35	15	3	41	18
—■— Cena Ls/vien, %	-100	-36,	-35,	-28,	-7,7	2,00	8,80	17,1	23,6	23,7	23,8	23,9	26,2	34,2	34,6	35,9	47,0	48,2	52,5	54,7	55,6	65,2	69,5	70,6	73,7	86,8	87,2	90,0	91,8	94,3	97,3	99,7	103,	105,	115,	136,	142,	146,	215,
—▲— Cena Ls/kg, %	-100	-36,	99,5	-21,	62,1	50,1	8,80	17,1	23,6	23,7	33,5	50,2	51,1	-9,3	15,8	35,9	47,0	416,	-26,	54,7	87,1	193,	131,	111,	85,0	-11,	87,2	106,	77,8	146,	97,3	50,5	237,	93,8	-12,	168,	-53,	146,	215,

Eksporta cenu un apjomu izmaiņas % 2010/2002

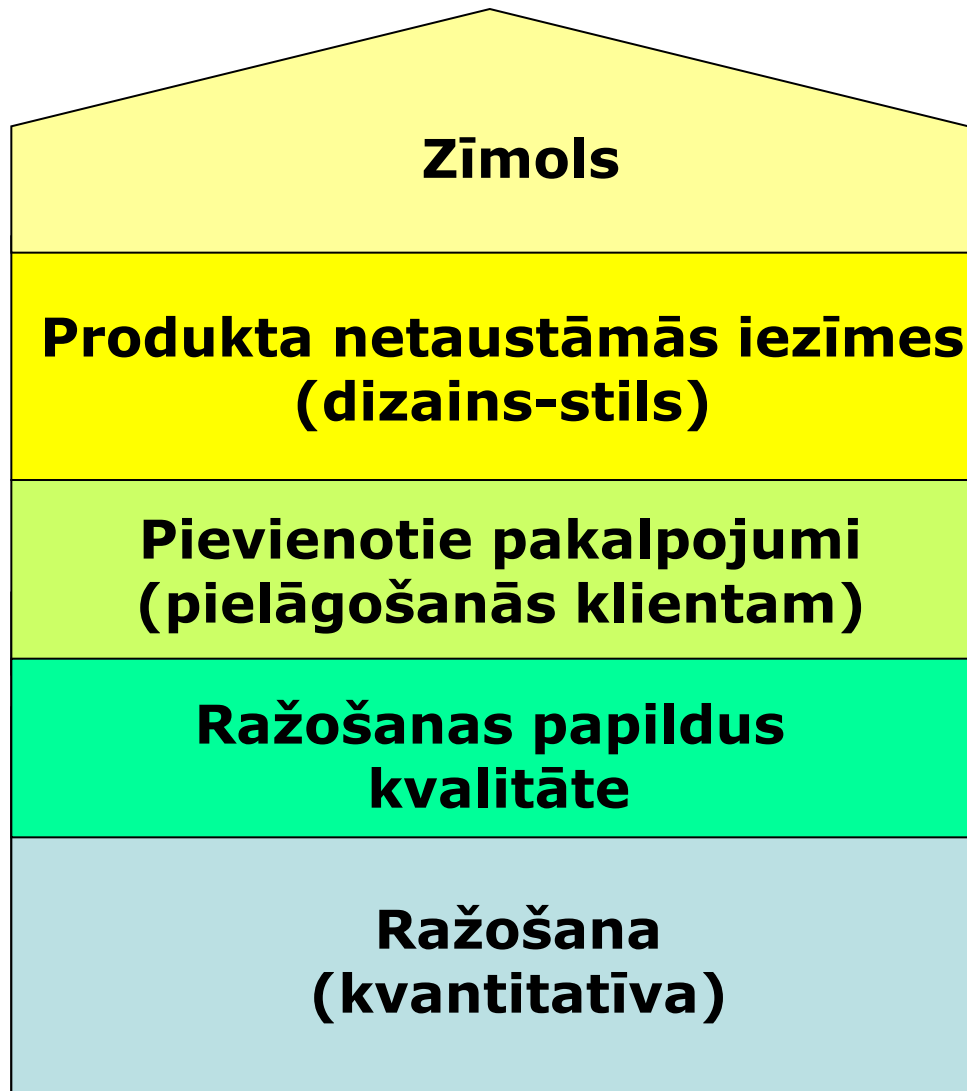
Eksporta cenu un apjomu izmaiņas % 2010/2002 g.



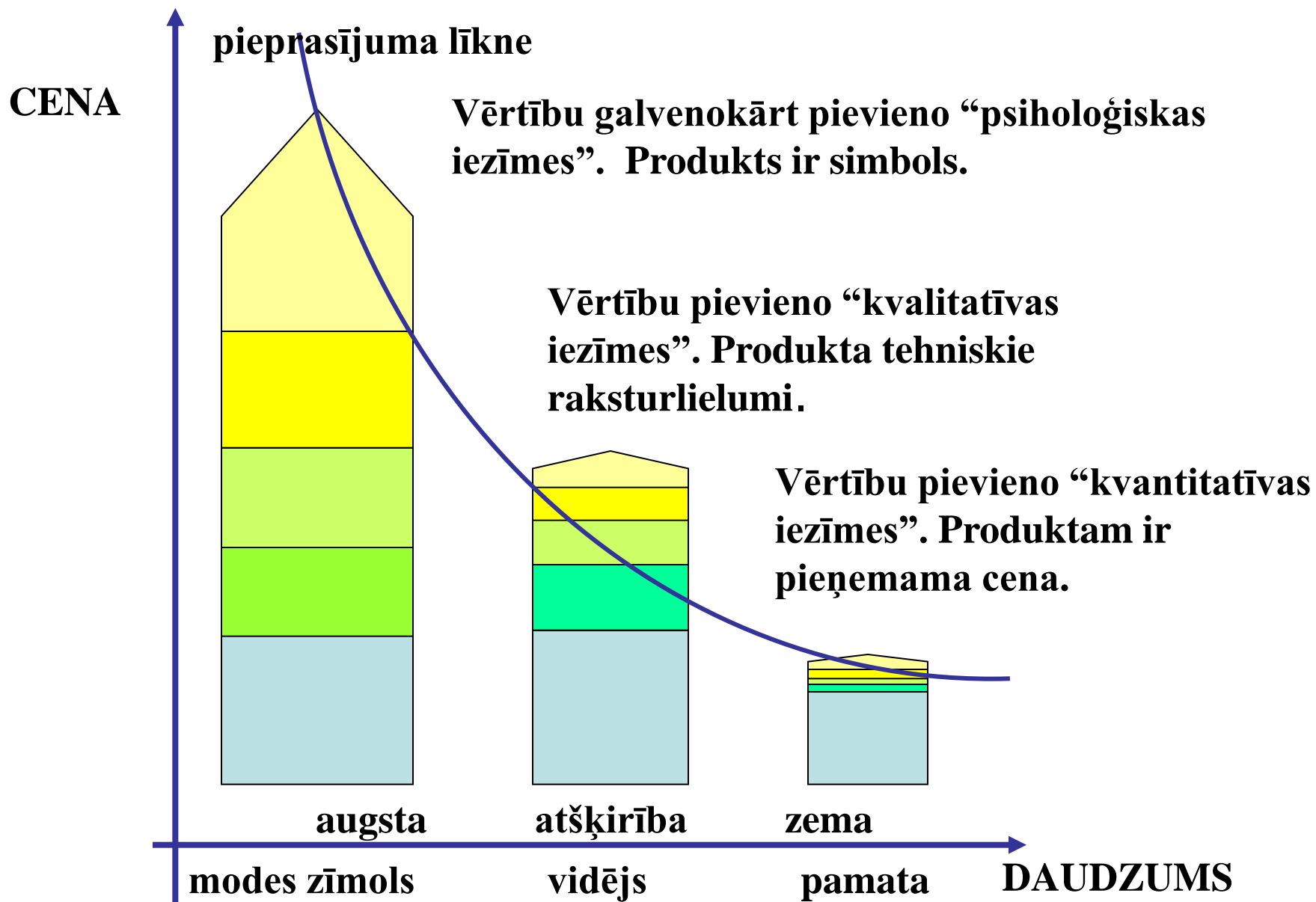
Daudzās publikācijas tiek uzsvērts, ka ir neizdevīgi ražot preces ar zemu pievienoto vērtību. Gribu atgādināt, ka pievienotās vērtības pamatuzdevums ir nodrošināt atbilstošu strādājošo darba algu un ražošanas līdzekļu atjaunošanu noteiktā laika periodā (Tekstilrūpniecībā - 5 līdz 8 gadi).

Ja pievienotā vērtībā ir pietiekama, lai atjaunotu iekārtas, tad tas norāda, ka nozare attīstās pareizi. Tāpēc arī neskatoties uz pareģojumiem, ka tekstilrūpniecība ir neperspektīva, šī nozare turpina attīstīties un pārdzīvos arī krīzi

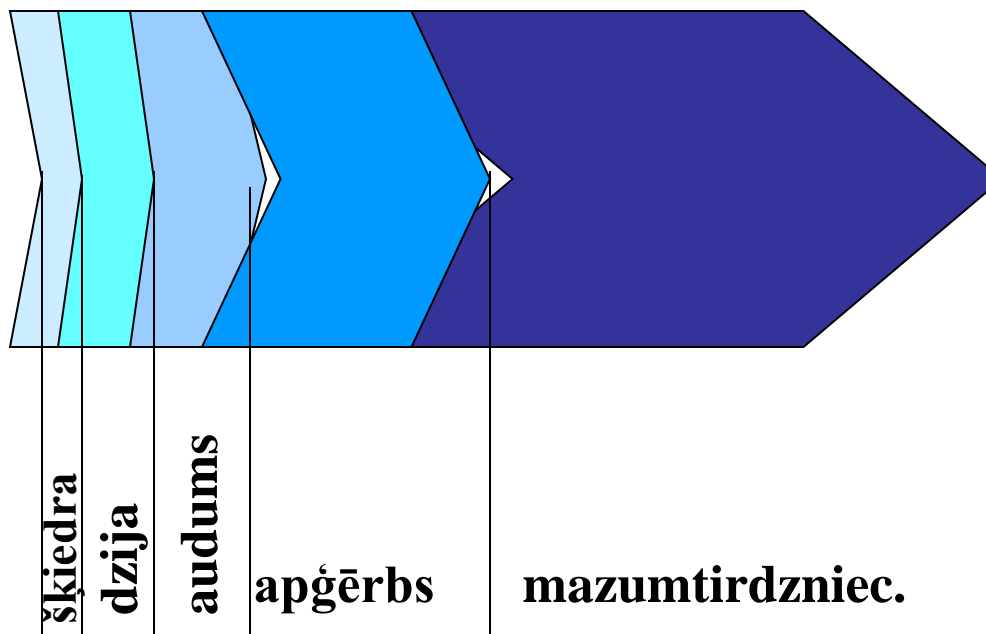
Pievienotās vērtības struktūra



Pievienotās vērtības struktūra, cenas līmenis un pieprasījums



Vērtības ķēde tekstila un apģērbu sektorā



Lielākā peļņas daļa aiziet **izplatīšanas kanāliem.**